

# OSSEOUS

## CATÁLOGO DE PRODUCTOS



Inspiring for Splendid Healthcare  
**EON MEDITECH**

**PRÓTESIS OTOLÓGICAS DEL OÍDO MEDIO**

**TUBOS DE VENTILACIÓN OTOLÓGICOS**

**PRODUCTOS DE RINOLOGÍA**

**APÓSITOS MÉDICOS DE PVA**

**PRODUCTO DE LARINGOLOGÍA**

**ORTO LUX**  
S.A. DE C.V.

## PERFIL DE LA EMPRESA

### *NUESTRA EMPRESA*

Nuestra empresa ubicada en la ciudad de Monterrey, Nuevo León cuenta ya con más de 10 años de experiencia y nos encargamos de abastecer de nuestros productos a diferentes instituciones.

Somos una empresa que damos un plus en nuestros servicios al contar con personal capacitado el cual no solo realiza una venta hacia un cliente sino que además damos la asistencia en los diferentes quirófanos de los hospitales, supervisando y capacitando al personal en el uso de nuestros equipos de radiofrecuencia así como en la utilización de nuestros productos, dando como resultado la satisfacción total de nuestros clientes y pacientes.

### MISIÓN

Ser la compañía elegida por nuestros productos y servicios. Siendo reconocida por la buena atención y servicio brindado a nuestros clientes ofreciendo soluciones; así como por la calidad que ofrecemos en nuestros productos

### VISIÓN

Ser y formar una empresa líder en la comercialización de nuestros productos médicos innovando con tecnología de punta, con responsabilidad, respeto, proactividad y servicio al cliente.

## Contenido

PERFIL DE LA EMPRESA .....	2
IMPLANTES DE OÍDO MEDIO .....	6
Tita-prótesis tipo Vario Parcial Campana (PORP) .....	7
Tita-prótesis tipo Total Vario Cask (TORP) .....	8
Prótesis universal de titanio para el oído medio .....	9
Prótesis TitaHAp tipo Vario Parcial (PORP) Prótesis TitaHAP tipo Vario Total (TORP) .....	10
Prótesis Parcial Fluoroplástica (PORP) .....	11
Prótesis total fluoroplástica (TORP) .....	11
Prótesis Total Desplazada Fluoroplástica (TORP) .....	12
Prótesis Universal Fluoroplástica de Oído Medio - Desplazada Prótesis Universal Fluoroplástica de Oído Medio - Centrada .....	13
Tita-PTFE Vario Piston tipo Loop .....	14
Súper Titanio Vario Pistón tipo Loop .....	15
Lazo superelástico NITINOL tipo pistón Vario .....	16
Procedimiento de fijación del bucle al Yunque .....	17
Pistón Clip de estribo - Titanio .....	18
Pistón de estribo de titanio con zapata de PTFE integrada .....	19
Pistón de estribo fluoroplástico .....	20
IMPLANTES DE OÍDO MEDIO OSSEOUS- Un método práctico .....	21
TUBOS DE VENTILACIÓN .....	22
Tita-prótesis tipo Botón-Collar Shepard-Titanio .....	23
Tubos de ventilación de fluoroplástico .....	24
Armstrong .....	24
Armstrong modificado .....	25
Tubos de ventilación de fluoroplástico .....	26
Shah & Mini Shah .....	26
Shepard & Mini Shepard .....	27
Cuello de Botella .....	28
Bobina biselada Baxter .....	29
Donaldson .....	29
Bevel Bobbin .....	30
Reuter Bobbin .....	30

Tubo recto .....	31
Tubos de ventilación de silicona .....	32
Donaldson .....	32
Paparella.....	32
Tubo T.....	33
Botón de cuello dorado con alambre.....	33
PRODUCTOS DE RINOLOGÍA.....	34
Botón del tabique nasal .....	35
Férula para vías respiratorias nasales internas.....	36
Lámina de silicona (férula interna a medida).....	37
Férulas externas de termoplástico.....	38
Férulas externas de aluminio .....	38
Férulas nasales externas .....	38
Catéter de balón para epistaxis.....	39
Kit de férulas externas.....	40
FÉRULAS NASALES EXTERIORES - Un método práctico .....	41
FÉRULAS NASALES EXTERIORES - Un método práctico .....	42
Apósitos de PVA para nariz y oído .....	43
Tapón/Mecha Oído: .....	44
Ear Pack:.....	45
Apósitos nasales estándar.....	46
Apósitos nasales para la epistaxis .....	47
Apósitos nasales anatómicos .....	48
Sinus Pack.....	49
PRODUCTOS DE LARINGOLOGÍA.....	50
Tubo de laringectomía .....	51
Botón de laringectomía.....	52
Quilla del paraguas laríngeo.....	53
Tubo de derivación salival.....	54
Tubo traqueal estándar en T.....	55
Tubo traqueal en T largo .....	56
Tubo traqueal en T extra largo .....	56
Accesorios .....	57

Intercambiador de calor/humedad (HME).....	57
Shower Guard.....	58
Cepillo laríngeo.....	58
Soporte laríngeo.....	58
IMPLANTES DE OÍDO MEDIO RELACIONADOS .....	59
Cutter .....	60
ACCIÓN DE CORTE - Cutter.....	61
Sizer .....	62
Pinzas de manipulación de prótesis de estribo.....	63
Pinzas para vendajes nasales de Tilleys .....	64
Tubo de succión para el oído desechable .....	65
Tubo de succión para el oído reutilizable .....	67
Tubo de succión para nariz desechable .....	68
Tubo de succión para nariz reutilizable.....	69
Los tubos de aspiración para garganta y senos paranasales .....	71
Gancho de cerumen de muestra de Jobson Horne.....	72
Ear Specula .....	73
Cuchillo de miringotomía.....	74
Controlador de Succión.....	74
Insertador de rosas .....	75
Pinzas de cocodrilo para micro orejas.....	75
Kit de miringotomía.....	76
Fresas para ORL.....	77
Cuchillas ENT .....	78
Kit de Miringotomía 1 .....	79
Kit de miringotomía-2 .....	87
ENT Blades.....	95
Sistema Coagulador Osseous II .....	98
Punta de Plasma Osseous .....	101
ESPONJAS DE GELATINA.....	105
Para el Oído y la Nariz .....	105
Esponja de gelatina hemostática absorbible .....	106

# IMPLANTES DE OÍDO MEDIO

## OSSEOUS

Surgical Implants



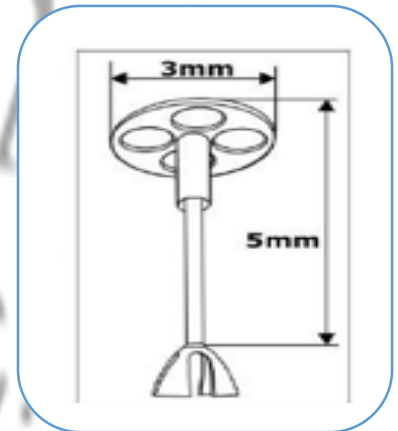
## Tita-prótesis tipo Vario Parcial Campana (PORP)

La prótesis Tita tipo Vario Campana Parcial consta de dos unidades, una es el Disco-Cilindro y la otra es la copa Campana con el eje radial. Se utiliza para la reconstrucción parcial de la cadena osicular. Es un reemplazo del Malleus & Uncus ya que conecta la Membrana Timpánica y la Cabeza del estribo.



### Ventajas del diseño

- La longitud del eje en el extremo de la copa Campana puede cortarse según la necesidad y luego insertarse en el cilindro del disco (Fig). Así, sólo se necesita una prótesis parcial Vario + Campana para una reconstrucción parcial osicular + particular.
- Cuatro orificios simétricos en el disco mejoran la visión del cirujano de la cavidad del oído medio.
- Ofrece la mejor selección de longitud posible. - La copa en forma de campana ofrece el menor riesgo de dislocación.
- El disco de orientación exterior radial minimiza el riesgo de lesión de la membrana timpánica.
- Una superficie óptimamente rugosa en la cara exterior del disco y en el interior de la copa asegura una firme colocación de las prótesis.
- Compatible con resonancia magnética.



**Material:** CP Titanio Medical (ASTM F67)

**Diámetro del vástago 0,3 mm, diámetro del disco 3,0 mm**

**L (Longitud Funcional) 5.00 mm a 1.75 m**

Núm. De Referencia	Descripción	No. de piezas / paquete
E1101	Tita-prótesis parcial tipo Vario Campana con cabeza removible, y puede ser recortada de 5.00 mm a 1.75 mm usando el Cortador Óseo (REF : EI01)	1 pieza,  Gamma Estéril



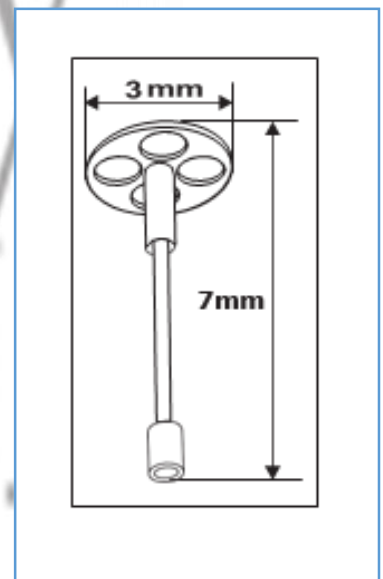
## Tita-prótesis tipo Total Vario Cask (TORP)

La prótesis Tita tipo Total Vario Cask consta de dos unidades, una es el disco-cilindro y la otra es la cabeza en forma de tonel con el eje radial. Se utiliza para la reconstrucción del chaln osicular total.

Es un sustituto de la cadena osicular completa, ya que conecta la membrana timpánica y la placa del estribo (en la ventana oval).

### Ventajas del diseño

- La longitud del vástago en el extremo de la cabeza del estribo puede cortarse según la necesidad y luego insertarse en el cilindro del disco (Fig). De este modo, sólo se necesita un Tita-Prostheses tipo Total Vario Cask para una determinada reconstrucción osicular total.
- Cuatro orificios simétricos en el disco mejoran la visión del cirujano de la cavidad del oído medio.
- Ofrece la mejor selección de longitud posible.
- El diseño estable con cabeza en forma de tonel ofrece el menor riesgo de dislocación.
- El disco de orientación exterior radial minimiza el riesgo de lesión de la membrana timpánica.
- La superficie óptimamente rugosa en la cara externa del disco y en el interior de la copa aseguran la colocación firme de las prótesis.
- Compatible con RMN



**Material: CP Titanium Medical (ASTM F67)**

**Diámetro del vástago 0,3 mm, diámetro del disco 3,0 mm**

**L (Longitud Funcional) 7.00 mm a 3.00 mm**

Núm. De Referencia	Descripciones	No. de piezas/paquete
E1102	Tita-prótesis tipo Total Vario Cask con cabeza extraíble, y se puede recortar de 7,00 mm a 3,00 mm utilizando Osseous Cutter (REF : EI01)	1 pieza,  Gamma Estéril



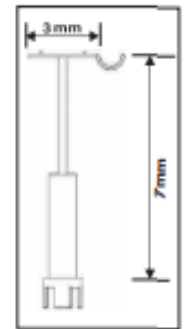
## Prótesis universal de titanio para el oído medio

La prótesis universal de titanio para el oído medio consta de tres unidades, una de ellas es el disco con el gancho y el eje, la segunda es una copa con el eje de conexión y la tercera es el conector para las dos partes anteriores.

Se trata de la cadena osicular completa, ya que conecta la membrana timpánica y la cabeza del estribo o la placa del estribo (en la ventana oval).

### Ventajas del diseño

- La longitud del eje con el disco puede cortarse según las necesidades e insertarse en el conector. Del mismo modo, el vástago con la copa también se inserta para hacer la versión parcial. Así, sólo se necesita un implante para una reconstrucción osicular parcial o total.
- Las partes más abiertas del disco mejoran la visión del cirujano de la cavidad del oído medio.
- Ofrece la mejor selección de longitud posible.
- El conector de PTFE es una unión entre la parte superior de la prótesis y copa para la versión parcial o es la parte final en la versión total.
- El gancho del disco puede utilizarse para sujetar el mango del martillo.
- La superficie óptimamente rugosa en la cara exterior del disco y en el interior de la copa aseguran la colocación firme de las prótesis.
- Compatible con RMN.



**Material: Titanio CP de grado médico y PTFE virgen**

**Diámetro del eje: 0,3 mm, diámetro del disco: 3,0 mm y diámetro del conector: 0,8 mm**

**L (Longitud Funcional) 7.00mm a 3.00mm**

Núm. De Referencia	Descripciones	No. de piezas/paquete
E1138	Prótesis universal de titanio para el oído medio y se puede recortar de 7,00 mm a 3,00 mm utilizando la fresa	1 pieza,  Gamma Estéril

## Prótesis TitaHAp tipo Vario Parcial (PORP)

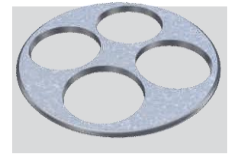
## Prótesis TitaHAP tipo Vario Total (TORP)

Una fina capa de Hidroxiapatita (HAP) se recubre en la superficie superior del Disco-Cilindro para una mejor fijación del Disco a la Membrana Timpánica (TM).

El recubrimiento de HAP proporciona un agarre más firme de las prótesis con la TM. Actúa como una capa intermedia entre la TM y el disco de titanio. La prótesis tiene la capacidad conductora del titanio y la excelente flexibilidad y comodidad para el cirujano.

### Beneficios del diseño

- Fijación favorable con la TM (fijación de células de fibroblastos dentro de los poros del HAP).
- Peso ligero en comparación con las prótesis HAP convencionales.
- Excelente biocompatibilidad.
- No es necesario colocar cartílago entre las prótesis y la TM.
- Menor extrusión gracias al recubrimiento de HAP.
- Proporciona una buena flexibilidad.
- Buena visibilidad durante la implantación de la prótesis en el Capitulum/placa del pie.



Recubrimiento HAP



PORP



TORP

**Material: CP Titanio Grado Médico y Hap Espesor del recubrimiento HAP: 30um + 10 um. Adhesión del HAP con el Titanio: > = 15MPa**

Num. Ref	Descripción	Pz/Cj
E1207	Prótesis TitaHAp tipo Vario Parcial (PORP)	1 unidad/ gama estéril
E1208	Prótesis TitaHAp tipo Vario Total (TORP)	1 unidad/gama estéril

## Prótesis Parcial Fluoroplástica (PORP)

### *Ventajas del diseño*



- Muy biocompatible con los tejidos biológicos.
- Fácilmente recortable desde 5,00mm-2,00mm de longitud.
- Diseño convencional.

**Material: Fluoroplástico**

Num. Ref	Diámetro del eje. Diámetro externo e interno	Diámetro del disco	Longitud funcional	Longitud total	Pz/Cj
E2133	1,8/1,20 hueco, parcialmente	3.00 mm	5.00-2.00 mm	5.00 mm	1 unidad, estéril

## Prótesis total fluoroplástica (TORP)

### *Ventajas del diseño*



- Muy biocompatible con los tejidos biológicos.
- Fácilmente recortable desde 5,00mm-2,00mm de longitud.
- Diseño convencional.

**Material: Fluoroplástico**

Num. Ref	Diámetro del eje	Diámetro del disco	Longitud funcional	Longitud total	Pz/Cj
E2134	0.8 mm	3.00 mm	7.00 mm - 3.00 mm	7.00 mm	1 unidad, estéril

## Prótesis fluoroplásticas del oído medio

### Prótesis Parcial Desplazada Fluoroplástica (PORP)



#### *Ventajas del diseño*

- El PORP desplazado permite al cirujano ver la superestructura del estribo durante la cirugía.
- La posición del vástago permite una colocación directa, en lugar de angulada, del estribo al tímpano.
- Se puede recortar fácilmente entre 5,00 mm y 2,00 mm de longitud.

Material: Fluoroplástico

Num. Ref	Diámetro del eje. Diámetro externo e interno	Longitud funcional	Longitud total	Pz/Cj
E2141	1,8/1,20 hueco, parcialmente	5.00 mm -2.00 mm	5.00 mm	1 unidad, estéril

### Prótesis Total Desplazada Fluoroplástica (TORP)



#### *Ventajas del diseño*

- El TORP desplazado ayuda al cirujano a visualizar mejor el reposapiés.
- La posición del vástago permite una unión directa, en lugar de angulada, entre el reposapiés y la membrana timpánica.
- Se puede recortar fácilmente entre 7,00mm y 3,00mm de longitud.

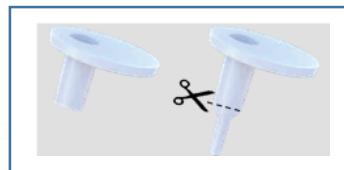
Material: Fluoroplástico

Num. Ref	Diámetro del eje	Longitud funcional	Longitud total	Pz/Cj
E2142	0.8 mm	7.00 mm -3.00 mm	7.00 mm	1 unidad, estéril

# Prótesis Universal Fluoroplástica de Oído Medio

## - Desplazada Prótesis Universal Fluoroplástica

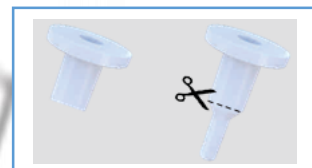
Ambas prótesis universales de oído medio tienen vástagos parcialmente canulados que permiten su uso como prótesis total desde la membrana timpánica hasta el estribo y como prótesis parcial desde la membrana timpánica hasta la cabeza del estribo. Sólo se requiere una prótesis universal de oído medio en caso de que se requiera una prótesis total o parcial.



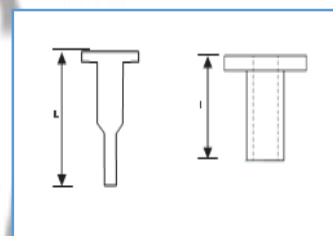
Prótesis Universal de Oído Medio - Desplazadas

### Ventajas del diseño

- Sólo se necesita una prótesis universal para una intervención quirúrgica, ya que la longitud puede cortarse según las necesidades.
- La prótesis desplazada permite al cirujano ver la superestructura del estribo o la placa del pie durante la cirugía.
- El diseño estable proporciona la máxima salida de sonido. Ofrece la mejor selección de longitud posible.
- En el caso de las prótesis Offset, la posición del vástago permite una unión directa, en lugar de angular, entre la placa del pie o la cabeza del estribo y la membrana timpánica.
- La prótesis centrada es un diseño convencional.
- Ambas prótesis son muy biocompatibles con los tejidos biológicos.



Prótesis Universal de Oído Medio - Centradas



**Material: Fluoroplástico**

En el caso de TORP - Diámetro exterior del eje 0,8 mm

En el caso de PORP - Diámetro interior del eje 1,20 mm

Num. Ref	Descripción	Pz/Cj
E2139	Prótesis Universal de Oído Medio de Fluoroplástico - Offset L (Longitud Funcional) 7.00 mm a 2.00 mm	1 unidad/ gama estéril
E2140	Prótesis de oído medio universal de fluoroplástico - Centrado L (longitud funcional) 7.00 mm a 2.00 mm	1 unidad/gama estéril

## Tita-PTFE Vario Piston tipo Loop

Los dos pistones de estribo están formados por un bucle de banda plana y un eje, utilizados para la cirugía de estapedioplastia. Estas prótesis se conectan entre el "Proceso Largo" del Incus y el de Pie. En la estapedioplastia del malleus, el pistón requiere ser doblado en el cuello y este bucle de titanio facilita fácilmente este req que no es posible en el pistón de teflón comúnmente utilizado.

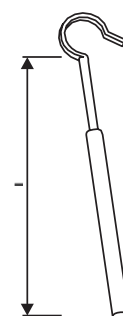
### Ventajas del diseño

- Sólo se necesita un pistón para una operación de estapedioplastia, ya que l longitud puede cortarse según las necesidades.
- Suficientemente maleable para facilitar la flexión en el cuello para la estapedioplastia del martillo.
- El diseño estable proporciona la máxima salida de sonido. Ofrece la mejor selección de longitud posible.
- Fácil introducción del bucle. Bajo riesgo de osteonecrosis.
- El pistón Tita-PTFE se puede cortar fácilmente gracias al eje de PTFE. El pisto Tita es compatible con la resonancia magnética.
- Ambos pistones pueden ser recortados utilizando un cortador óseo (REF : EI01).

**Material:** Titanio CP de grado médico y fluoroplástico

**Diámetro del eje 0,4 mm**

Num. Ref	Descripción	Pz/Cj
E1103	Tita-prótesis de pistón tipo Loop L (Longitud Funcional) 7.00mm a 3.50mm	1 unidad/ gama estéril
E4119	Tita-PTFE Vario Pistón tipo Loop L (Longitud Funcional) 7.00mm a 4.00mm	1 unidad/gama estéril



## Súper Titanio Vario Pistón tipo Loop

### Súper Tita-PTFE Vario Pistón tipo Loop

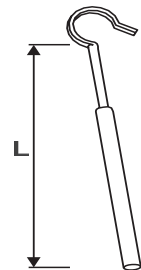
El Súper Titanium es un tipo de material que puede doblarse y retorcerse pero que siempre vuelve a su forma original. El exclusivo diseño de bucle plano del material Súper Titanium proporciona una fijación de autoengarce (propiedades elásticas) al inco y también proporciona una fijación uniforme del bucle alrededor de toda la periferia del inco, lo que reduce el riesgo de necrosis por compresión. La propiedad superelástica del bucle reduce el tiempo del proceso quirúrgico y las dificultades de engarce.

#### Ventajas del diseño

- Material de titanio más elástico para el efecto de autoengarce. El bucle de autoengarce elástico acorta el tiempo de la cirugía. El diseño estable proporciona una salida de sonido máxima.
- Reduce el riesgo de osteonecrosis.
- El pistón de supertitanio es compatible con la resonancia magnética.
- El pistón de Super Tita-PTFE se puede cortar fácilmente gracias al eje de PTFE. Introducción simplificada del bucle en el Inco por su fácil movimiento hacia abajo.
- Ambos pistones pueden ser recortados utilizando un cortador óseo (REF : EI01).

**Material: CP Grado Médico Titanio y Fluoroplástico**

**Diámetro del eje: 0.4 mm**



Num. Ref	Descripción	Pz/Cj
E9131	Súper Titanio Vario pistón tipo Loop L (Longitud Funcional) 7.00mm a 3.50mm	1 unidad/ gama estéril
E9132	Súper Titanio Vario pistón tipo Loop L (Longitud Funcional) 7.00mm a 4.00 mm	1 unidad/gama estéril



## Lazo superelástico NITINOL tipo pistón Vario

### Lazo superelástico NiTiNOL-PTFE tipo pistón

NiTiNOL es una aleación de níquel (Ni) y titanio (Ti) descubierta accidentalmente por dos investigadores del Laboratorio de Ordenación Naval (NOL) y por ello el material recibió el nombre de NiTiNOL. Las propiedades del NiTiNOL facilitan la flexión y la torsión de las prótesis.

#### Ventajas del diseño

- Opción alternativa para los usuarios de NiTiNOL con memoria de forma que están preocupados por el calentamiento del Incus.

#### Autoengarce al proceso largo del Incus

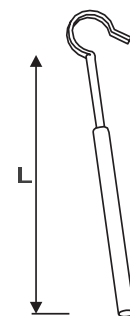
- Los cirujanos que disfrutan de los pistones sin engarce encuentran la solución con el Super Elastic NITINOL Loop. El bucle se cierra suavemente y de manera uniforme alrededor del proceso largo del yunque, lo que minimiza el riesgo de necrosis del yunque. La propiedad superelástica reduce el tiempo de la cirugía.

#### Requiere una fuerza mínima para su colocación.

- Se puede ajustar fácilmente a la apófisis larga del yunque aplicando una simple fuerza vertical.
- El pistón superelástico de NITINOL-PTFE puede cortarse fácilmente gracias al eje de PTFE.
- Ambos pistones pueden ser recortados utilizando un cortador de hueso (REF: EI01).

Material: NiTiNOL & Fluoroplástico

Diámetro del eje: 0.4 mm



Num. Ref	Descripción	Pz/Cj
E5120	Lazo Superelástico NITINOL Tipo Vario Pistón Loop L (Longitud Funcional) 7.00 mm a 3.50 mm	1 unidad/ gama estéril
E8130	Súper Titanio Vario pistón tipo Loop L (Longitud Funcional) 7.00mm a 4.00 mm	1 unidad/gama estéril

## Procedimiento de fijación del bucle al Yunque

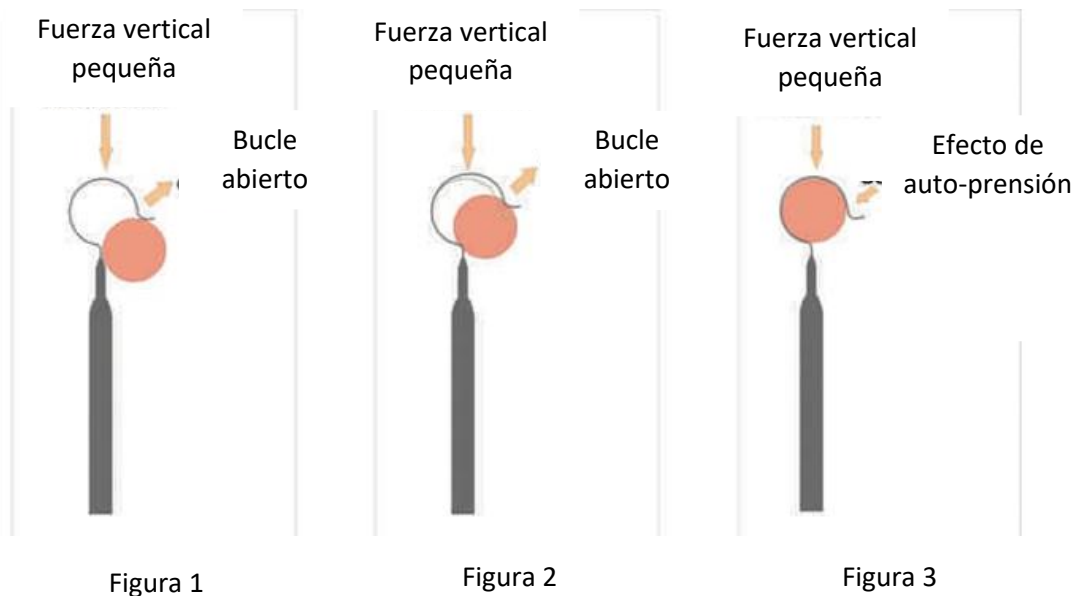
PARA

Súper Titanio Vario Piston tipo Loop

Lazo Super Tita-PTFE tipo Vario Pistón

Lazo Super Elástico NiTiNOL tipo Vario Pistón

Lazo Super Elástico NiTiNOL-PTFE tipo Vario Pistón



1. El bucle se une al yunque aplicando una pequeña fuerza vertical que abre el bucle. (Figura 1).
2. El bucle se abrirá (Figura 2) y de nuevo vuelve a su forma original debido a sus propiedades elásticas. (Figura 3).

## Pistón Clip de estribo - Titanio

Clip significa un dispositivo flexible que mantiene los objetos en su lugar. Este principio utilizado en el pistón Clip de estribo es una de las soluciones más eficaces y efectivas para la estapedioplastia. Simplemente se sujeta en el "proceso largo" del yunque y no rodea el yunque, por lo que mejora el suministro vascular del yunque.

### *Ventajas del diseño:*

- La forma de clip como bucle proporciona una fijación segura en el yunque.
- Mejora el suministro vascular del yunque.
- No es necesario engarzar el pistón. Reduce el riesgo de osteonecrosis.
- El pistón del estribo de clip es compatible con la resonancia magnética. Elimina el proceso de fijación del pistón del estribo.
- Maximiza el resultado de la audición porque el bucle del clip no rodea el incisivo. Reduce el tiempo del proceso quirúrgico y las dificultades de engarce.
- Los pistones pueden ser recortados utilizando el cortador óseo (REF : EI01).



**Material: Grado médico de titanio CP**

**Diámetro del eje: 0.4mm**

**L (longitud funcional) 7.00mm a 3.5mm**

Num. Ref	Descripción	Pz/Cj
E1121	Pistón Clip de estribo - Titanio  L (Longitud Funcional) 7.00mm a 3.5mm	1 unidad/ gama estéril

## Pistón de estribo de titanio con zapata de PTFE integrada

El pistón de estribo de titanio con la zapata de PTFE integrada se conecta entre el "proceso largo" del yunque y la placa del pie. La zapata de PTFE es de mayor tamaño y cubre el lugar máximo de la placa de pie del estribo (en el óvalo).

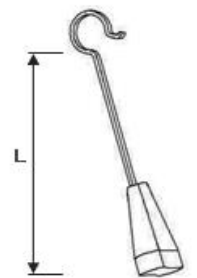
### *Ventajas del diseño:*

- El mayor tamaño de la zapata de PTFE da más estabilidad.
- El PTFE resiste la integración.
- El diseño estable da la máxima salida de sonido.
- Reduce el riesgo de extrusión.
- El pistón de titanio con zapata de PTFE integrada es compatible con la resonancia magnética.
- Fácil de manipular e insertar en la placa del estribo.
- Se puede recortar fácilmente con un bisturí.

**Material:** Titanio CP de grado médico y fluoroplástico

**Diámetro del eje:** 0,4mm

**L (longitud funcional)** 7.00mm a 3.5mm



Num. Ref	Descripción	Pz/Cj
E1122	Pistón de estribo de titanio con zapata de PTFE integrada L (longitud funcional) 7,00mm a 3,5mm	1 unidad/ gama estéril

## Pistón de estribo fluoroplástico

Utilizando unas pinzas de cocodrilo de mandíbula lisa, el bucle del pistón puede expandirse con una púa para deslizarse sobre el yunque.

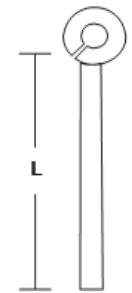
### *Ventajas del diseño*

- La "memoria plástica" proporciona un cierre seguro.
- Fácilmente recortable con tijera o herramienta de corte desde 6,00mm- 3,50mm de longitud.
- Muy biocompatible con los tejidos biológicos.
- Diseño convencional para una fácil fijación con el Proceso Largo del Incus

**Material:** Fluoroplástico (PTFE)

**Diámetro del eje:** 0,4mm ,0,5mm, 0,6mm

**L (longitud funcional):** 6,00mm a 3,50mm



Num. Ref	Diámetro del Pistón	Diámetro interior del bucle	Longitud Funcional	Longitud Total	Pz/Cj
E2142	0.5 mm	0.60 mm	3.50-6.00 mm	6.00 mm	1 unidad, estéril
E2128	0.4 mm	0.60 mm	3.50-6.00 mm	6.00 mm	1 unidad, estéril
E2129	0.6 mm	0.60 mm	3.50-6.00 mm	6.00 mm	1 unidad, estéril

## IMPLANTES DE OÍDO MEDIO OSSEOUS- Un método práctico

- Para obtener una adhesión óptima del disco-cilindro y de la copa (Campana/Casco) con el eje radial, se debe introducir una gota de sangre humana en el cilindro del Disco y/o colocar la gota en el eje radial de la copa (Campana/Casco) antes de la fijación.
- Se sugiere que la Membrana Timpánica sea recubierta con un tejido cartilaginoso donde el Implante Óseo de Oído Medio entre en contacto con ella, para evitar el contacto directo con la TM y así reducir al mínimo las posibilidades de extrusión.
- Tras la implantación de los implantes óseos de oído medio, el conducto auditivo externo debe taponarse de forma normal.
- Una infección postoperatoria o una ventilación insuficiente del oído medio pueden provocar una dislocación de los implantes, con la consiguiente pérdida de audición. Se recomienda la toma de antibióticos por vía oral durante un mínimo de diez días y esperar a realizar maniobras de valsalva durante un mínimo de tres semanas después de la cirugía.

### ATENCIÓN

Condiciones en las que **no se debe realizar** la cirugía de estapedioplastia y osiculoplastia.

1. Otitis media crónica.
2. Mucosa no sana.
3. Oído medio insalubre y no aireado.
4. Estribos móviles.
5. Paciente con mala ventilación (Alto riesgo de extrusión de implantes).
6. Adherencia persistente de la membrana del oído medio.

# TUBOS DE VENTILACIÓN OSSEOUS





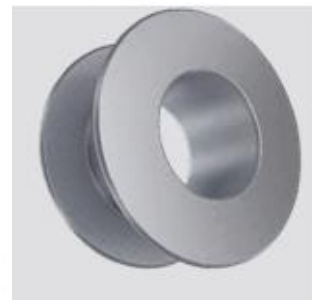
# El Tubo de Ventilación

## Tita-prótesis tipo Botón-Collar Shepard-Titanio

El Tubo de Ventilación Tita-prótesis tipo Botón-Collar y Shepard-Titanio se utiliza para su implantación en la membrana timpánica para drenar y airear temporalmente la cavidad timpánica.

### *Ventajas del material*

- Excelente biocompatibilidad tisular
- Diseño atraumático, implantación sencilla Compatible con MRI
- Efecto antibacteriano
- Superficie lisa que facilita el drenaje de las secreciones



### *Beneficios del diseño-Botón de Cuello*

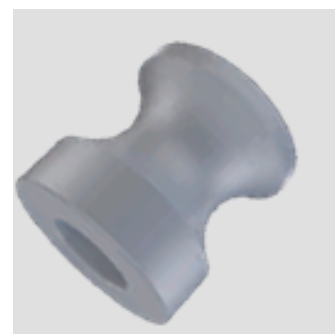
- El mayor diámetro interior ayuda a drenar el líquido muy rápidamente
- Tubo de ventilación de larga duración
- Sujeta fácilmente la TM gracias a su diámetro exterior

Material: CP Titanio de grado médico

REF	Diámetro interno	IFD	OFD	TL	PZ/CJ
E1104	1.4 mm	2.55	2.55	1.2	10 pz estériles
E1105	1.3 mm	2.55	2.55	1.2	10 pz estériles
E1106	1.5 mm	2.75	2.75	1.2	10

### *Ventajas del diseño-Shepard*

- Diseño clásico de ojales populares para una fácil inserción
- Tubo de ventilación a medio plazo
- Menor posibilidad de dañar el TM debido a su forma curvada



Material: CP Titanio de grado médico

REF	Diámetro interno	IFD	OFD	TL	PZ/CJ
E1151	1.4	2.4	2.4	2.2	10 pz estériles

Todas las dimensiones están en mm

## Tubos de ventilación de fluoroplástico

### Armstrong



#### **Ventajas del diseño**

- Tubo de ventilación a medio plazo
- Brida interior biselada (La brida interior biselada está en ángulo con el vástago, lo que permite una inserción más fácil y mantiene los tubos paralelos al canal auditivo)
- Diseño convencional

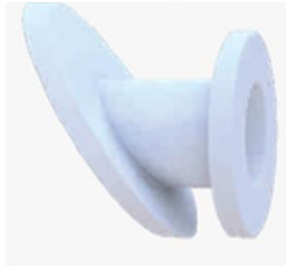
REF	Díámetro interno	IFD	OFD	TL	PZ/CJ
E2109	1.14	3.54	2.40	3.85	10 pz estériles
E2109B	1.14	3.54	2.40	3.85	10 pz estériles
E2109T	1.14	3.54	2.40	3.85	10 pz estériles

**B-** ( Color Azul), **T-** (Cola)

**Todas las dimensiones están en mm**

## Tubos de ventilación de fluoroplástico

### Armstrong modificado



#### **Ventajas del diseño**

- Tubo de ventilación a medio plazo
- Brida interior biselada (La brida interior biselada está en ángulo con el vástago, lo que permite una inserción más fácil y mantiene los tubos paralelos al canal auditivo)

#### Diseño convencional

REF	Diámetro interno	IFD	OFD	TL	PZ/CJ
E2110	1.14	3.46	2.50	3.04	10 pz estériles
E2110B	1.14	3.46	2.50	3.04	10 pz estériles
E2110T	1.14	3.46	2.50	3.04	10 pz estériles

**B-** ( Color Azul), **T-** (Cola)

**Todas las dimensiones están en mm**

## Tubos de ventilación de fluoroplástico

Shah & Mini Shah



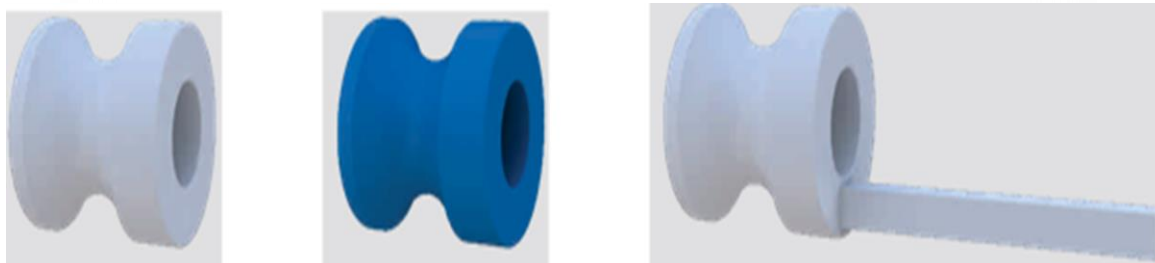
### *Ventajas del diseño*

- Tubo de ventilación a medio plazo
- Buena resistencia a la extrusión

REF	Diámetro interno	IFD	OFD	TL	PZ/CJ
E2112	1.14	3.4	2.3	2.4	10 pz estériles
E2112B	1.14	3.4	2.3	2.4	10 pz estériles
E2112T	1.14	3.4	2.3	2.4	10 pz estériles
E2112W	1.14	3.4	2.3	2.4	10 pz estériles
E2112BW	1.14	3.4	2.3	2.4	10 pz estériles
E2112BT	1.14	3.4	2.3	2.4	10 pz estériles
E2113	0.76	2.2	1.5	1.5	10 pz estériles
E2113B	0.76	2.2	1.5	1.5	10 pz estériles
E2113T	0.76	2.2	1.5	1.5	10 pz estériles
E2113W	0.76	2.2	1.5	1.5	10 pz estériles
E2113BW	0.76	2.2	1.5	1.5	10 pz estériles

## Tubos de ventilación de fluoroplástico

### Shepard & Mini Shepard



#### Ventajas del diseño

- Tubo de ventilación a medio plazo
- Buena resistencia a la extrusión

REF	Diámetro interno	IFD	OFD	TL	PZ/CJ
E2114	1.14	2.4	2.4	2.2	10 pz estériles
E2114B	1.14	2.4	2.4	2.2	10 pz estériles
E2114T	1.14	2.4	2.4	2.2	10 pz estériles
E2114W	1.14	2.4	2.4	2.2	10 pz estériles
E2114BW	1.14	2.4	2.4	2.2	10 pz estériles
E2114BT	1.14	2.4	2.4	2.2	10 pz estériles
E2138	1.0	2.4	2.4	2.2	10 pz estériles
E2138W	1.0	2.4	2.4	2.2	10 pz estériles
E2138T	1.0	2.4	2.4	2.2	10 pz estériles
E2138B	1.0	2.4	2.4	2.2	10 pz estériles
E2138BW	1.0	2.4	2.4	2.2	10 pz estériles
E2138BT	1.0	2.4	2.4	2.2	10 pz estériles

## Tubos de ventilación de fluoroplástico

### Cuello de Botella (Diámetro Interno 1.27 mm)



### Cuello de Botella (Diámetro Interno 1.14mm)



### Ventajas del diseño

- Diseño clásico
- Tubo de ventilación a medio plazo
- Un mayor diámetro interior reduce el riesgo de extrusión

REF	Diámetro interno	IFD	OFD	TL	PZ/CJ
E2123	1.27	3.0	3.0	2.15	10 pz estériles
E2123B	1.27	3.0	3.0	2.15	10 pz estériles
E2123T	1.27	3.0	3.0	2.15	10 pz estériles
E2125	1.14	2.5	2.5	2.0	10 pz estériles
E2125B	1.14	2.5	2.5	2.0	10 pz estériles
E2125T	1.14	2.5	2.5	2.0	10 pz estériles

**B-** (Azul), **T-** (Cola)

## Tubos de ventilación de fluoroplástico

### Bobina biselada Baxter



#### *Ventajas del diseño*

- Tubo de ventilación intermedia
- El reborde exterior en forma de campana mejora la ventilación y ayuda a la visualización a través del lumen
- Diseñado para mejorar la retención y la aireación
- El lumen cónico ayuda al cirujano en la limpieza
- Excelente drenaje de secreciones

REF	Diámetro interno	IFD	OFD	TL	PZ/CJ
E2117	1.14	2.8	2.8	1.7	10 pz estériles
E2117B	1.14	2.8	2.8	1.7	10 pz estériles

D



#### *Ventajas del diseño*

- Tubo de ventilación de corta duración.
- La brida doble proporciona una buena resistencia a la migración y a la extrusión.
- Su diseño fácil de usar ha hecho que sea uno de los tipos de tubos de ventilación más populares.

REF	Diámetro interno	IFD	OFD	TL	PZ/CJ
E2137	1.14	2.3	2.3	1.6	10 pz estériles
E2137B	1.14	2.3	2.3	1.6	10 pz estériles



## Tubos de ventilación de fluoroplástico

### Bevel Bobbin



#### *Ventajas del diseño*

- Tubo de ventilación de media duración
- El reborde exterior en forma de campana mejora la ventilación y ayuda a la visión a través del lumen
- Diseñado para mejorar la retención y la aireación
- El lumen cónico ayuda al cirujano a limpiar
- Excelente drenaje de secreciones.

REF	Diámetro interno	IFD	OFD	TL	PZ/CJ
E2136	1.27	2.8	2.8	2.2	10 pz estériles
E2136B	1.27	2.8	2.8	2.2	10 pz estériles

### R



#### *Ventajas del diseño*

- Tubo de ventilación de media duración
- Tiene un excelente historial de proporcionar una duración algo mayor para la ventilación del oído medio.

REF	Diámetro interno	IFD	OFD	TL	PZ/CJ
E2124	1.14	2.3	2.3	2.2	10 pz estériles
E2124B	1.14	2.3	2.3	2.2	10 pz estériles

## Tubos de ventilación de fluoroplástico

### Tubo recto



#### *Ventajas del diseño*

- El reborde interno más pequeño facilita la inserción en una incisión más pequeña
- La mayor longitud del vástago puede ayudar a resistir la migración de agua hacia el oído medio

REF	Diámetro interno	IFD	OFD	TL	PZ/CJ
E2116	1.14	2.7	1.54	7.25	10 pz estériles

Todas las medidas están en mm

## Tubos de ventilación de silicona

Donaldson



### *Ventajas del diseño*

- Tubo de ventilación de corta duración
- El lumen más grande ofrece una buena ventilación y el diseño de doble brida resiste la migración y la extrusión
- La silicona proporciona inercia y elasticidad

REF	Diámetro interno	IFD	OFD	TL	PZ/CJ
E2116	1.14	2.7	1.54	7.25	10 pz estériles

Pæ



### *Ventajas del diseño*

- Tubo de ventilación de corta duración
- El reborde interior con muescas está diseñado para facilitar la inserción en una incisión más pequeña
- La silicona proporciona inercia y elasticidad

REF	Diámetro interno	IFD	OFD	TL	PZ/CJ
E3126	1.10	3.5	2.5	1.6	10 pz estériles

Todas las medidas están en mm

## Tubos de ventilación de silicona

### Tubos de ventilación de oro

#### Tubo T



#### *Ventajas del diseño*

- Tubo de ventilación de larga duración
- El eje y las bridas se pueden acortar parcialmente
- Las bridas blandas se abren tras la inserción en el tímpano
- Las bridas abiertas evitan la pérdida prematura

REF	Díámetro interno	IFD	OFD	TL	PZ/CJ
E3115S	1.14	8.0	-	6.0	10 pz estériles
E3115M	1.14	8.0	-	9.0	10 pz estériles
E3115L	1.14	8.0	-	12.0	10 pz estériles

#### Rotón de cuello dorado con alambre



#### *Ventajas del material*

- Alta resistencia a las infecciones
- Baja susceptibilidad a la incrustación
- Alto grado de resistencia a la colonización bacteriana

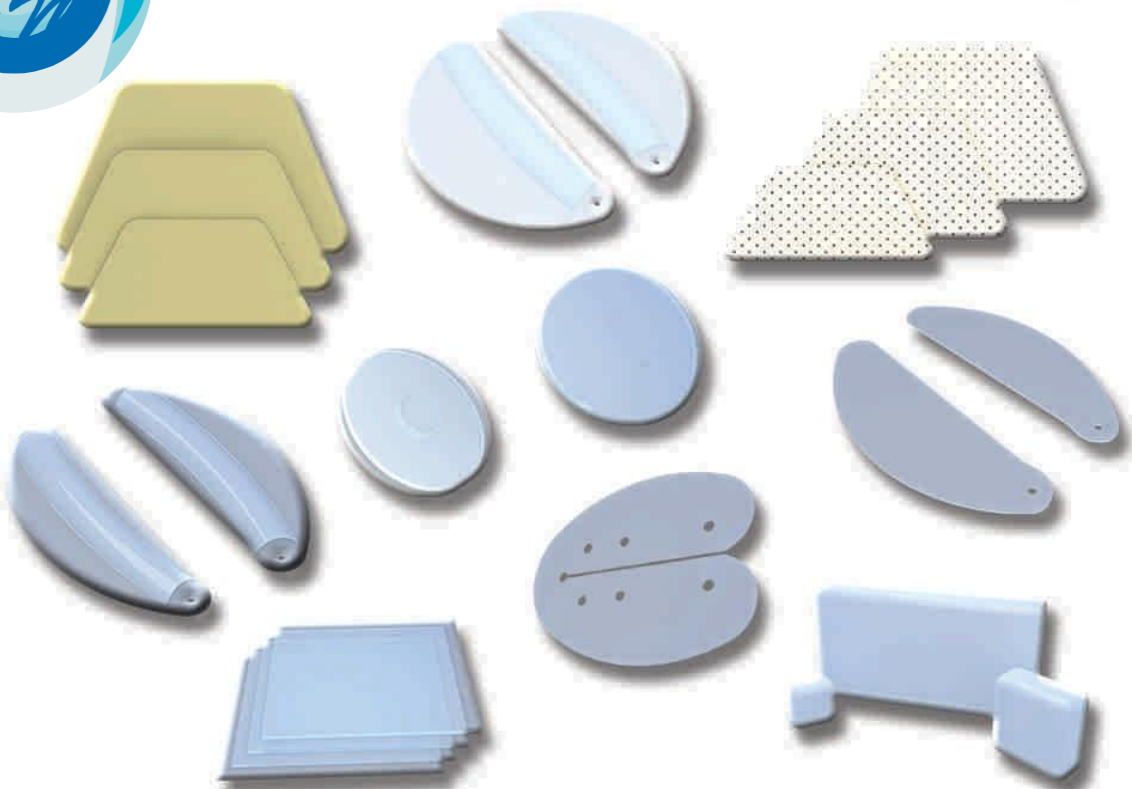
#### *Ventajas del diseño*

- El diámetro interior más grande ayuda a drenar el líquido muy rápidamente.
- Mantiene fácilmente la TM debido al diámetro exterior.
- Tubo de ventilación de larga duración

REF	Díámetro interno	IFD	OFD	TL	PZ/CJ
E170	1.25	2.55	2.55	1.2	10 pz estériles

# PRODUCTOS DE RINOLOGÍA

# OSSEOUS



## Botón del tabique nasal

Los botones del tabique nasal reducen o eliminan muchos de los síntomas de las perforaciones del tabique nasal, como la formación de costras, la epistaxis (sangrado de la nariz), los pitidos, el dolor de cabeza, la dificultad para respirar y la rinorrea (secreción acuosa persistente de mucosidad por la nariz).



### Ventajas del diseño

- Cierre no quirúrgico de las perforaciones del tabique
- Facilidad de inserción y retirada
- Se puede recortar fácilmente para asegurar un ajuste adecuado.
- Costo Efectivo
- Se suministra estéril, listo para usar
- La silicona suave de grado médico permite una fácil inserción, máxima comodidad para el paciente, biocompatibilidad probada



**El botón septal elíptico** proporciona una mayor estabilidad dentro de la perforación septal en comparación con el botón septal nasal común.

El poste central tiene forma elíptica. Esta forma elíptica proporciona un movimiento restringido y, por lo tanto, minimiza el deslizamiento y reduce la irritación, el sangrado y las costras.

**Material: Silicona transparente de grado medico**



Num Ref	Descripción	Medidas (cm)	Pz/Cj
E3145S	Botón septal nasal - Estándar	3.0	10 pz estériles
E3145L	Botón septal nasal- Grande	5.0	10 pz estériles
E3145E	Botón Septal Nasal - Elíptico	3.0	10 pz estériles
E3145EL	Botón Septal Nasal - Elíptico Grande	5.0	10 pz estériles

# Férula para vías respiratorias nasales internas

La férula para vías respiratorias nasales está diseñada para proporcionar soporte septal y permitir la respiración nasal en el posoperatorio a través de la vía aérea integral.

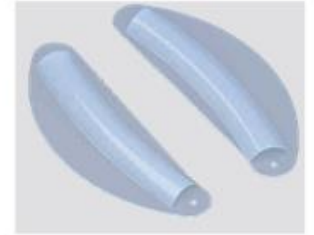
La geometría única de las vías respiratorias crea una fuerza de gradiente de presión que aumenta el flujo de aire en un 50%. El aumento del flujo de aire permite mejores secreciones nasales para respirar minimizando el bloqueo.

En la otra punta, cada férula tiene un indicador de sutura para facilitar la colocación de la sutura a través de la férula y el tabique para presentar el desplazamiento posterior.

## Beneficios del diseño:

- Silicona transparente de grado médico que es muy suave para el delicado tejido nasal
- La vía aérea integral permite la respiración nasal postoperatoria
- Facilidad de inserción y retirada
- Puede recortarse antes de la inserción
- Se suministran estériles, listos para su uso
- Agujeros de sutura preperforados

**Material: Silicona transparente de grado médico**



Num Ref	Descripción	Pz/Cj
E3147S	Férula interna para vías respiratorias nasales - Estándar	10 pz estériles
E3147S	Férula interna para vías respiratorias nasales - Grande	10 pz estériles
E3147S	Férula nasal interna precortada	10 pz estériles

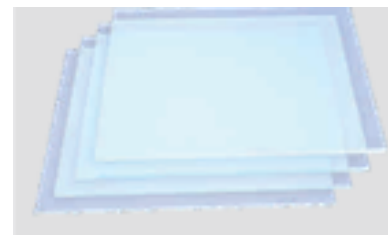


## Lámina de silicona (férula interna a medida)

- Ofrece el mejor tamaño posible de selección
- La lámina de silicona cortada a medida está diseñada para ser recortada por los cirujanos para aplicaciones personalizadas, ya que también está disponible en 6 pulgadas X 8 pulgadas

### Material: Silicona transparente de grado médico

Núm Ref	Medidas (mm)	Grosor (mm)	Pz/Cj
E3146S	55x75	3.00	10 pz estériles
E3146T	55x75	5.00	10 pz estériles
E3146NS	55x75	1.00	10 pz estériles
E3146MS	55x75	0.50	10 pz estériles
E3146US	55x75	0.25	10 pz estériles
E3146UUS	38x50	0.13	10 pz estériles



## Bloque de silicona

- Los bloques pueden recortarse a la configuración deseada, fabricar una prótesis a medida para una indicación quirúrgica
- Las dimensiones de los bloques de silicona varían en longitud,
- Reduce el potencial de infección
- Silicona elastomérica de grado de implante

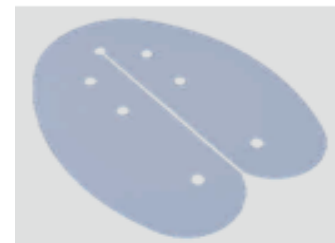


### Material: Silicona transparente de grado medico

Núm Ref	Medidas (mm)	Grosor (mm)	Pz/Cj
E3146BS	50X30	10.00	1 pz estériles
E3146BM	60X40	15.00	1 pz estériles
E3146BL	70X50	20.00	1 pz estériles

## Férula Bi-Valva Interna

- La férula nasal Bi Valve está diseñada para proporcionar soporte : adherencias entre el tabique y la pared nasal lateral después de la c
- Proporciona soporte septal fácil inserción y retirada
- Agujeros de sutura perforados



### Material: Silicona de grado médico y fluoroplástico

Núm Ref	Descripción	Grosor (mm)	Pz/Cj
E3148SS	Silicona-Estándar	0.50	10 pz estériles
E3148ST	Silicona-gruesa	1.00	10 pz estériles
E3148FS	Fluoroplástico-Estándar	0.50	10 pz estériles

## Férulas nasales externas

### Férulas externas de termoplástico

- Cosméticamente agradable y fácil de aplicar gracias a su soporte adhesivo
- Para entablillar el dorso nasal después de una rinoplastia
- Material termoplástico, fácilmente maleable
- Cuando se calienta, se vuelve maleable en cuestión de segundos. Recupera su resistencia rápidamente durante la fase de enfriamiento.



Num Ref	Descripción	Pz/Cj
E5150S	Férula Termoplástica Externa Pequeña	10 o 25 pz estériles
E5150M	Férula Termoplástica Externa Mediana	10 o 25 pz estériles
E5150L	Férula Termoplástica Externa Grande	10 o 25 pz estériles

### Férulas externas de aluminio

- Cosméticamente agradable y fácil de aplicar gracias a su soporte adhesivo
- Férula nasal de aluminio acolchada
- Fácilmente maleable
- Después de 3 a 5 días de postoperatorio, la férula nasal puede estrecharse para aplicar una presión más consistente sin que se afloje.



Num Ref	Descripción	Pz/Cj
E6149S	Férula externa de aluminio pequeña	10 o 25 pz estériles
E6149M	Férula externa de aluminio mediana	10 o 25 pz estériles
E6149L	Férula externa de aluminio grande	10 o 25 pz estériles

## Catéter de balón para epistaxis

- El catéter con balón para epistaxis está diseñado para el control rápido de la hemorragia intranasal y la comodidad del paciente. Ideal para el taponamiento nasal en caso de septoplastía, rinoplastía y procedimiento quirúrgico intranasal. El globo flexible inflable proporciona una presión uniforme directa. La punta posterior biselada y la construcción de silicona blanda permiten una fácil colocación y evitan la adhesión para una fácil extracción. El diseño del canal de la vía aérea permite la respiración nasal
- En el Intra-pack el balón más grande puede ser inflado hasta 30 CC para controlar la hemorragia nasal anterior
- En Post-pack, el balón más pequeño puede inflarse hasta 10 CC para controlar la hemorragia nasal posterior
- En el catéter de doble balón, dos globos que se llenan de forma independiente facilitan el control de la presión en la hemorragia nasal anterior y posterior



### Material: Silicona de grado medico

Núm Ref	Nombre	Especificaciones	Pz/Cj
E31030	Catéter con balón para epistaxis Intra-Pack	30 CC	10 pz estériles
E31010	Balón de Epistaxis Post-Pack	10 CC	10 pz estériles
E31031	Balón de Epistaxis Catéter de doble balón	30/10 CC	10 pz estériles

## Kit de férulas externas

### Kit de férulas de aluminio

**E6149K**

Férula de aluminio (estándar)	1 pieza
○	
Férula de aluminio (media)	1 pieza
○	
Férula de aluminio (grande)	1 pieza
Hisopo de alcohol	1 pieza
Almohadilla de dorso	1 pieza
Tira Steri	1 pieza
Película de barrera	1 pieza



<b>Kit de férulas termoplásticas</b>	<b>E5150K</b>
Férula termoplástica (Estándar)	1 unidad
ó	
Férula termoplástica (Mediana )	1 unidad
ó	
Férula termoplástica (Grande)	1 unidad
Hisopo con alcohol	1 unidad
Almohadilla para el dorso	1 unidad
Tira Steri	1 unidad
Película de barrera	1 unidad

# FÉRULAS NASALES EXTERIORES - Un método práctico

## Instrucciones de aplicación de las férulas de aluminio

- IMPORTANTE Limpie y seque la piel de la nariz y la zona de aplicación.
- Limpie la zona limpiada con una torunda con alcohol\* y séquela bien.
- Aplique la película de barrera\* en la zona de aplicación y séquela bien (¡extremadamente importante!)
- Aplique la tira Steri de 1/2 pulgada de ancho empezando por la parte inferior de la nariz, teniendo cuidado de solapar cada tira para asegurarse de que toda la piel de la zona de aplicación está cubierta.
- Retire el papel protector de la almohadilla del dorso y aplíquela sobre la cinta de cierre de la piel desde la zona del Radix hasta la de la Supratip, si lo desea. El adhesivo de la almohadilla del dorso no debe entrar en contacto con la piel.
- Dar forma a la ferula Soft AL para que se adapte a la zona de aplicación.
- Retire el papel de liberación del adhesivo en la parte posterior de la férula y aplique el lado de la espuma a la nariz sobre la almohadilla del dorso y la cinta de cierre de la piel. Moldee la ferula de aluminio blando para conseguir un ajuste y una presión adecuados.
- La férula debe retirarse en siete u ocho días. NOTA IMPORTANTE: ¡No deje que el adhesivo de la férula entre en contacto con la piel!
- El hisopo con alcohol, la película de barrera y la tira de esterilización ancha están disponibles sólo con el kit completo.



## FÉRULAS NASALES EXTERIORES - Un método práctico

### Instrucciones de aplicación de las férulas termoplásticas

- **IMPORTANTE** Limpie y seque la piel de la nariz y la zona de aplicación.
- Limpie la zona limpiada con una torunda con alcohol\* y séquela bien.
- Aplique la película de barrera\* en la zona de aplicación y séquela bien (¡extremadamente importante!)
- Aplique la tira Steri de 1/2 pulgada de ancho empezando por la parte inferior de la nariz, teniendo cuidado de solapar cada tira para asegurarse de que toda la piel de la zona de aplicación está cubierta.
- Retire el papel protector de la almohadilla del dorso y aplíquela sobre la cinta de cierre de la piel desde la zona del Radix hasta la de la Supratip, si lo desea. El adhesivo de la almohadilla del dorso no debe entrar en contacto con la piel.
- La férula puede recortarse con tijeras si es necesario. Una férula de tamaño adecuado debe extenderse lateralmente hasta los sitios de osteotomía lateral, (pero no más allá), desde el Radix hasta la unión de la cúpula de la Supratip.
- Ablande la férula nasal en agua a 150° -160°F (aproximadamente 30 segundos).
- La férula debe retirarse en siete u ocho días.
- Retirar el papel antiadherente de la parte posterior de la férula y aplicar el lado adhesivo a la nariz sobre la almohadilla del dorso y la cinta de cierre de la piel. Moldee la férula de forma blanda para conseguir un ajuste y una presión adecuados.

**NOTA IMPORTANTE:** ¡No deje que el adhesivo de la férula entre en contacto con la piel! El hisopo con alcohol, la película de barrera y la tira de esterilización ancha están disponibles sólo con el kit completo.

Inspiring for Splendid Healthcare

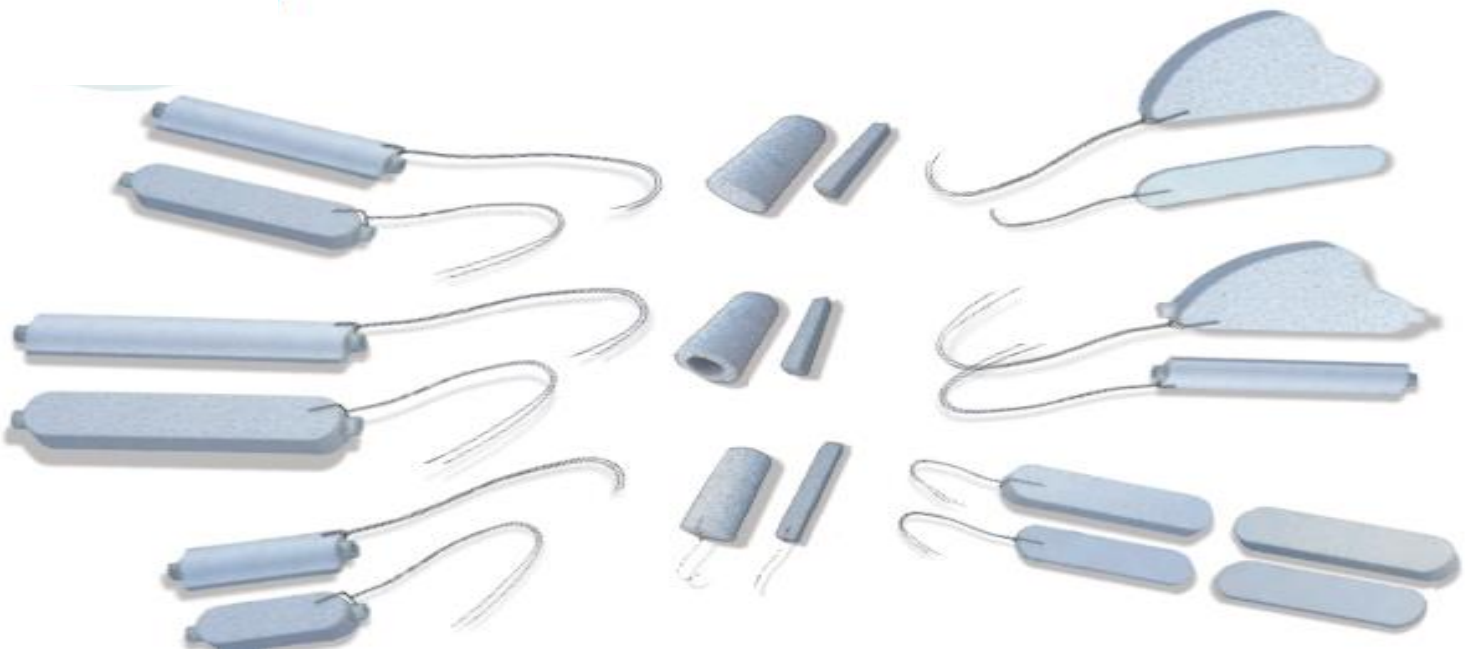
ISO  
9001:2015

ISO  
13485:2016



Apósitos de PVA  
para nariz y oído

OSSEOUS





## Apósitos de PVA para el oído

### Tapón/Mecha Oído:

Los tapones/mechas de oído están diseñadas para ayudar al tratamiento de la otitis externa. Entregan la medicación, como una solución de antibióticos, en el canal auditivo y la membrana del canal auditivo.

- Las tapones/mechas de oído están diseñadas para administrar antibióticos durante el tratamiento de la otitis externa
- Diseño perfecto para utilizar en los tratamientos de otitis externa
- Suministra la medicación en el canal auditivo Hay una variedad fenestrada disponible
- Suave y resistente

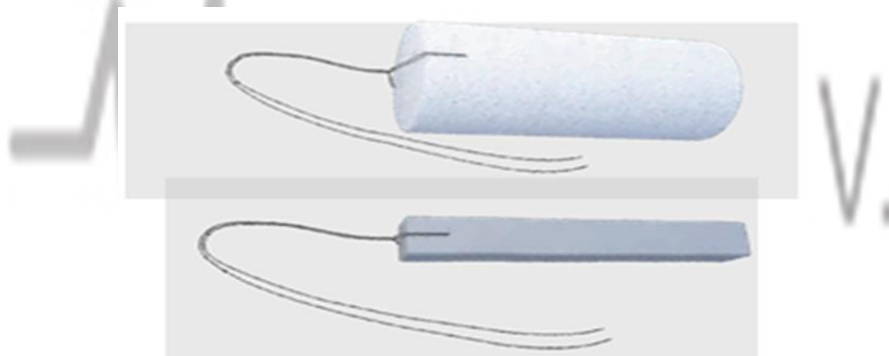


Núm Ref	Producto	Especificación	Descripción	Pz/Cj
E7161	<b>Tapón/Mecha Oído</b>	Dia 9 x 15 mm	Sin hilo	20 piezas estériles
E7162	<b>Tapón/Mecha Oído</b>	Dia 9 x 24 mm	Sin hilo	20 piezas estériles
E7163	<b>Tapón/Mecha Oído</b>	Dia 12 x 15 mm	Sin hilo	20 piezas estériles
E7164	<b>Tapón/Mecha Oído</b>	Dia 12 x 24 mm	Sin hilo	20 piezas estériles
E7169	<b>Tapón/Mecha Oído</b>	Dia 9 x 15 mm	Fenestrado	20 piezas estériles
E7170	<b>Tapón/Mecha Oído</b>	Dia 9 x 24 mm	Fenestrado	20 piezas estériles

## Apósitos de PVA para el oído

### Ear Pack:

- Diseñadas para su uso en cirugía ótica, Ear Pack ayuda a absorber los fluidos durante la cirugía. El material de espuma de PVA, suave y poroso, se expande uniformemente para sostener el canal auditivo después de la cirugía. Ear Pack es estéril y viene con bordes redondeados para una inserción rápida y fácil.
- Las almohadillas óseas están diseñadas para su uso en cirugía ótica. Absorben los fluidos y dan soporte a los canales después de la cirugía.
- Ayudan a prevenir la estenosis del canal auditivo
- Espuma porosa para una rápida absorción

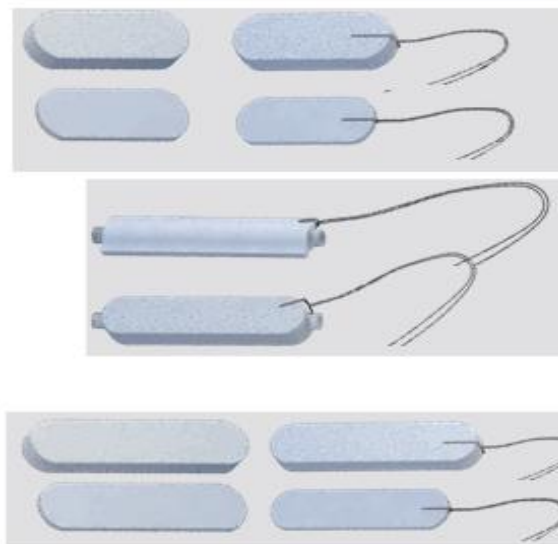


Núm Ref	Producto	Especificación	Descripción	Pz/Cj
E7165	Ear Pack	Dia 9 x 15 mm	Con hilo	20 piezas estériles
E7166	Ear Pack	Dia 9 x 24 mm	Con hilo	20 piezas estériles
E7167	Ear Pack	Dia 12 x 15 mm	Con hilo	20 piezas estériles
E7168	Ear Pack	Dia 12 x 24 mm	Con hilo	20 piezas estériles

## Apósitos nasales estándar

Los paquetes nasales estándar de Osseous están diseñados para su uso en una variedad de cirugías nasales: septoplastia, turbinectomía, rinoplastia, etc. Rellenan y dan soporte a las cavidades nasales durante la cirugía, permitiendo una ventilación suave del tabique para garantizar la comodidad del paciente. Las compresas nasales óseas también absorben las hemorragias postoperatorias de forma eficaz y eficiente

- Diseñados para cirugías nasales.
- Compresión suave para detener la hemorragia y absorber la sangre
- Excelente alternativa a las engorrosas gasas



Núm Ref	Producto	Especificación	Descripción	Pz/Cj
E7176	Apósitos nasales	4.5 x 1.5 x 2 (cm)	Sin hilo	10 piezas estériles
E7177	Apósitos nasales	4.5 x 1.5 x 2 (cm)	Con hilo	10 piezas estériles
E7178	Apósitos nasales	4.5 x 1.5 x 2 (cm)	Con hilo y tubo	10 piezas estériles
E7179	Apósitos nasales	4.5 x 1.0 x 2 (cm)	Delgado	10 piezas estériles
E7180	Apósitos nasales	8.0 x 1.5 x 2 (cm)	Sin hilo	10 piezas estériles
E7181	Apósitos nasales	8.0 x 1.5 x 2 (cm)	Con hilo	10 piezas estériles
E7182	Apósitos nasales	8.0 x 1.5 x 2 (cm)	Con hilo y tubo	10 piezas estériles
E7183	Apósitos nasales	8.0 x 1.0 x 2 (cm)	Delgado	10 piezas estériles

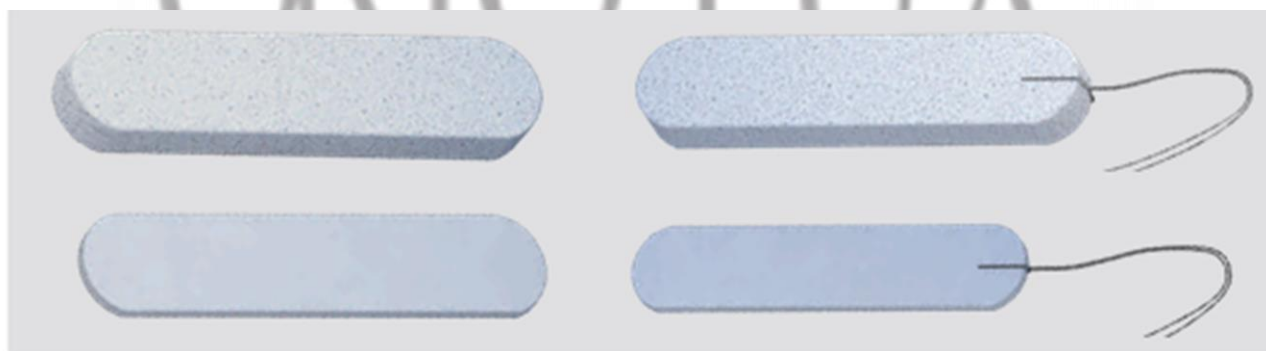
## Apósitos nasales para la epistaxis

Los paquetes nasales para epistaxis se utilizan en el tratamiento de las hemorragias nasales anteriores y posteriores. Los bordes redondos y suaves crean menos fricción y reducen la irritación durante la inserción en las fosas nasales. Los paquetes de epistaxis se expanden para comprimir suavemente y detener eficazmente la hemorragia nasal

Las compresas de epistaxis detienen las hemorragias nasales de forma segura y eficaz Diseñadas para tratar las hemorragias nasales

La suavidad reduce la irritación Expansión rápida y uniforme

La absorción de fluidos hace que la compresa se expanda produciendo un efecto de taponamiento.

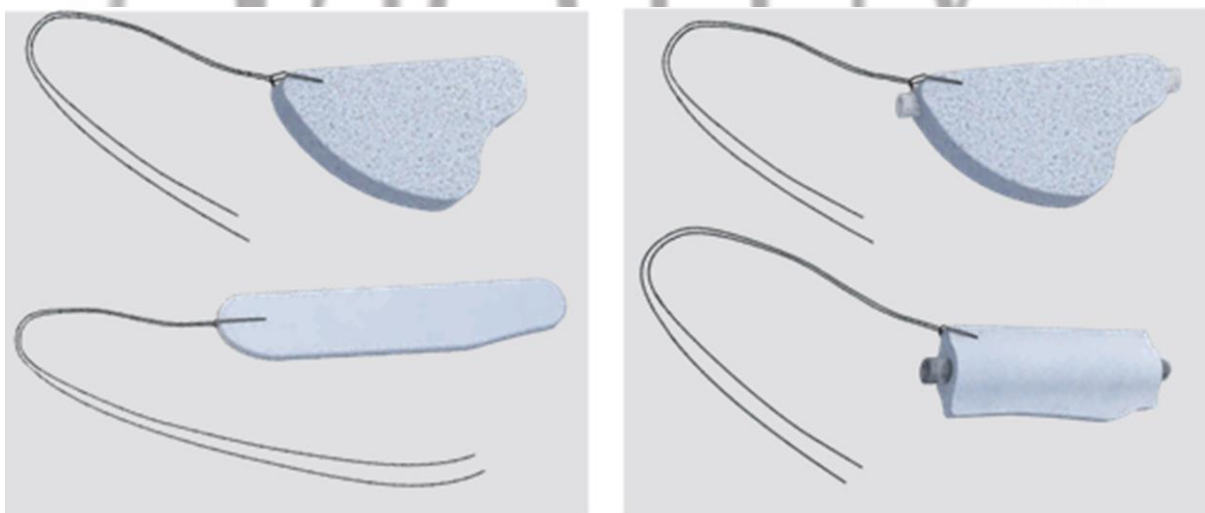


Núm Ref	Producto	Especificación	Descripción	Pz/Cj
E7184	Apósitos nasales para la epistaxis	10 x 1.5 x 2.5 (cm)	Sin hilo	10 piezas estériles
E7185	Apósitos nasales para la epistaxis	10 x 1.5 x 2.5 (cm)	Con hilo	10 piezas estériles
E7186	Apósitos nasales para la epistaxis	10 x 1.5 x 2.5 (cm)	Con hilo y tubo	10 piezas estériles
E7187	Apósitos nasales para la epistaxis	10 x 1.0 x 2.5 (cm)	Delgado	10 piezas estériles
E7193	Apósitos nasales para la epistaxis	5.5 x 1.0 x 2.5 (cm)	Pediátrico	10 piezas estériles

## Apósitos nasales anatómicos

Diseñados para rellenar la cavidad nasal, los paquetes nasales anatómicos Osseous se utilizan durante y después de la cirugía nasal. Con un tubo opcional para las vías respiratorias, mejoran la comodidad del paciente al garantizar una respiración fácil. De tamaño moderado, y con una textura suave pero de apoyo para una fácil colocación y retirada, las compresas anatómicas Osseous reducen eficazmente las molestias del paciente

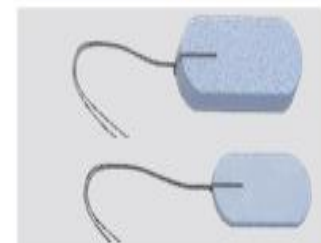
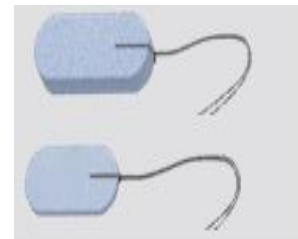
- Los paquetes anatómicos se utilizan durante y después de la cirugía nasal para dar soporte a las cavidades nasales y facilitar una respiración adecuada
- Dan soporte a la cavidad nasal después de la cirugía
- Excelente alternativa a las engorrosas gasas



Núm Ref	Producto	Especificación	Descripción	Pz/Cj
E7188	Apósitos nasales anatómicos	8.0 x 1.5 x 3 (cm)	Con hilo	10 piezas estériles
E7189	Apósitos nasales anatómicos	8.0 x 1.5 x 3 (cm)	Con hilo y tubo	10 piezas estériles
E7190	Apósitos nasales anatómicos	8.0 x 1.0 x 2 (cm)	Delgado	10 piezas estériles

# Sinus Pack

Los "Sinus Pack" están fabricados con espuma de PVA blanda, porosa y resistente. Están diseñados para sostener la cavidad sinusal y el complejo osteomeatal para asegurar el flujo de aire a través de la nariz. También se expanden para detener la hemorragia mediante una suave compresión, y facilitan una recuperación más rápida. Tienen bordes redondeados para permitir una fácil inserción durante la cirugía, y proporcionan comodidad incluso durante la retirada.



- Sinus Pack está diseñadas para su uso después de la cirugía de senos paranasales, para garantizar una respiración adecuada.
- Ideales para la FESS (cirugía endoscópica funcional de los senos paranasales).
- Reducen el sangrado y facilitan la curación.
- Permite que la cavidad sinusal permanezca abierta mientras absorbe los fluidos postoperatorios.
- La construcción de poros finos reduce la adherencia del tejido.

Núm Ref	Producto	Especificación	Descripción	Pz/Cj
E7191	Sinus Pack	3.5 x 1.2 x 0.6 (cm)	Con hilo	10 piezas estériles
E7192	Sinus Pack	3.5 x 1.2 x 0.9 (cm)	Con hilo	10 piezas estériles

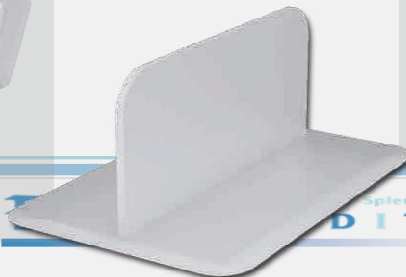
## Ventajas comunes para todo tipo de apósitos de PVA:

- Sin pelusas ni fibras
- Extremadamente hidrófilo
- Suave y cómodo para el paciente
- Excelente resistencia a la tracción, gama controlable del tamaño de los poros
- Envasado en instalaciones de sala limpia
- Excelente alternativa a los engorrosos apósitos de gasa
- Todos los productos tienen buena biocompatibilidad, baja antigenicidad, reacción tisular y transmisibilidad



# PRODUCTOS DE LARINGOLOGÍA

## OSSEOUS





# Tubo de laringectomía

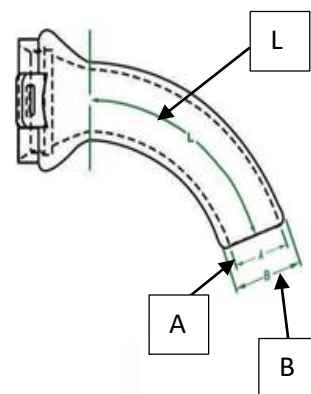
El tubo de laringectomía está diseñado para mantener una vía aérea de laringectomía y también para mantener la apertura del traqueostoma.

Se prefieren varias fenestraciones pequeñas en lugar de una sola grande para evitar el bloqueo y la dislocación de la prótesis de voz.

La versión estándar del tubo de laringectomía se fabrica para su uso sin prótesis de voz.

## Beneficios del diseño:

- Previene la estenosis del traqueostoma
- Sirve de apoyo para el estoma y la tráquea
- Se utiliza para acoplar una válvula Specking
- Borde suave y redondeado para mayor comodidad
- Fenestrado evita la dislocación de la prótesis de voz
- Brida cómoda, ligera
- Superficie lisa no adherente
- Disponible con lengüetas para fijar una correa para el cuello



## Material: Silicona transparente de grado medico

Estándard	Fenestrado	Medidas	Diámetro Interno (A) mm	Diámetro Externo (B) mm	Longitud (L) mm	Pz/Paq
E3110836S	E3110836F	8/36	9.5	12	36	1 pieza
E3110855S	E3110855F	8/55	9.5	12	55	1 pieza
E3110936S	E3110936F	9/36	10.5	13.5	36	1 pieza
E3110955S	E3110955F	9/55	10.5	13.5	55	1 pieza
E3111036S	E3111036F	10/36	12	15	36	1 pieza
E3111055S	E3111055F	10/55	12	15	55	1 pieza
E3111236S	E3111236F	12/36	13.5	17	36	1 pieza
E3111255S	E3111255F	12/55	13.5	17	55	1 pieza

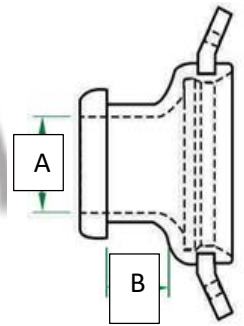
# Botón de laringectomía

El Botón de Laringectomía es un soporte autorretenido para el dispositivo destinado a la rehabilitación vocal y pulmonar después de la laringectomía. Puede proporcionar soporte estomacal y ayudar a mantener el traqueostoma abierto y es ideal para pacientes que, de otro modo, ya no necesitan un tubo de traqueotomía.



## Ventajas del diseño

- Previene la estenosis del traqueostoma y da soporte al estoma
- Se utiliza para fijar una válvula fonatoria
- Muy adecuado para el pliegue cutáneo circunferencial alrededor del estoma y en pieles sensibles
- Se utiliza como alternativa a la carcasa adhesiva
- La forma cónica facilita un ajuste seguro y cómodo
- Tiene forma atraumática para reducir los efectos secundarios negativos, como la irritación y el sangrado del estoma
- Transparente, extremadamente ligero y de fácil inserción
- Disponible con lengüetas para fijar una correa para el cuello



**Material: Silicona transparente de grado medico**

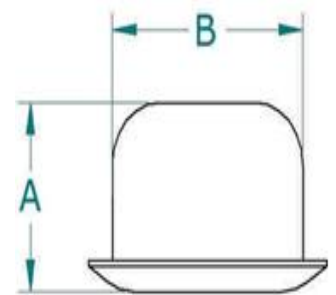
Núm Ref	Medida	Diámetro externo (A) mm	Longitud (B) mm	Pz/Cj
E3131208	12/8	12	8	1 unit
E3131408	14/8	14	8	1 unit
E3131608	16/8	16	8	1 unit
E3131808	18/8	18	8	1 unit
E3131218	12/18	12	18	1 unit
E3131418	14/18	14	18	1 unit
E3131618	16/18	16	18	1 unit
E3131818	18/18	18	18	1 unit

# Quilla del paraguas laríngeo

Quilla laríngea de paraguas utilizada para reparar la estenosis laríngea subglótica anterior, con o sin parálisis de las cuerdas vocales, tras la retirada de una endoprótesis laríngea para asegurar la reformación de una comisura anterior afilada y evitar la formación de una red anterior. La superficie laríngea adicional se fija a la lámina tiroidea para proteger la reparación de la tirotomía.

## Beneficios del diseño

- Ayuda a reparar la estenosis glótica anterior y a proteger la reparación de la tirotomía
- Prevención de la estenosis tras la hemilaringectomía
- Formación de una comisura anterior afilada tras la retirada del stent laríngeo
- Estructura sólida y blanda conformada
- Estructura sólida y blanda formada por una cubierta extralaríngea con un fino inserto intralaríngeo
- Superficie lisa antiadherente
- Disponible en material transparente o blanco
- La quilla de paraguas blanca permite una fácil visualización para su retirada



**Material: Silicona de grado medico**

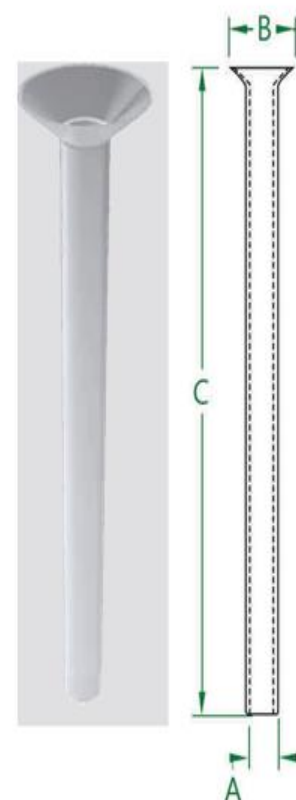
Claro	Blanco	Medida (A) mm	Medida (B) mm	Pz/Cj
E31212C	E31212W	12	16	1 pieza
E31214C	E31214W	14	16	1 pieza
E31216C	E31216W	16	16	1 pieza

# Tubo de derivación salival

El tubo de derivación salival dirige la saliva que sale de la herida del cuello después de la cirugía hacia el esófago distal y para facilitar el manejo de la fístula resultante de una variedad de causas, incluyendo la malignidad avanzada, la cirugía, la radiación, el trauma y la ingestión cáustica. Debido a estos factores del huésped, la colocación de los tubos puede estar asociada a la necrosis por presión de los tejidos locales.

## Beneficios del diseño:

- Controla la fuga salival de la fístula faringocutánea tras una laringectomía total
- Se utiliza en caso de mala cicatrización de la herida debido a un problema sistémico o a factores regionales
- El baño constante por la saliva a los tejidos alterados por la cirugía, la infección o la terapia de radiación es un factor primordial para retrasar el progreso de la cicatrización y el cierre de la fístula
- Proporciona una superficie lisa antiaherente
- Proporciona un ajuste seguro en el esófago superior y la hipofaringe
- Disponible en material transparente o blanco



## Material: Silicona de grado médico

Claro	Blanco	Diámetro (A) mm	Medida (B) mm	Longitud (c) mm	Pz/Cj
E31410C	E31410W	10	24	188	1 pieza ESTÉRIL/NO ESTÉRIL
E31412C	E31412W	12	24	188	1 pieza ESTÉRIL/NO ESTÉRIL
E31414C	E31414W	14	27	188	1 pieza ESTÉRIL/NO ESTÉRIL

## Tubo traqueal estándar en T

El Tubo Traqueal en T está diseñado para mantener una vía aérea adecuada, así como para proporcionar soporte en la tráquea estenótica que ha sido reconstituida o reconstruida. La construcción de una sola pieza desarrolla la respiración y el mantenimiento rutinarios.

El Tracheal T-Tube estándar es el diseño original que presenta unas dimensiones que se adaptan a la mayoría de los casos quirúrgicos.

### **Ventajas del diseño**

Para soportar una tráquea reconstituida y reconstruida Reduce la posibilidad de desplazamiento posterior accidental

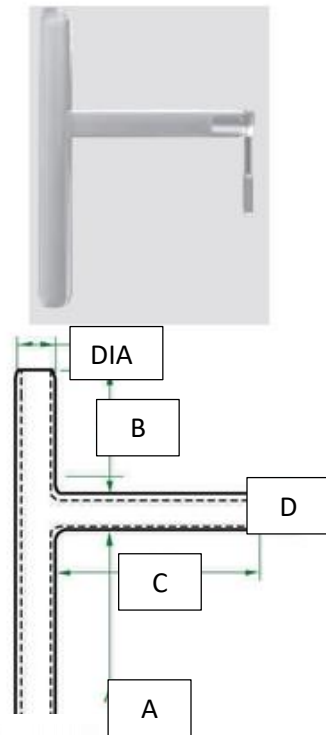
Fácil de insertar, succionar, retirar y puede utilizarse con anestesia

Reduce el movimiento excesivo del tubo en T Elimina las complicaciones en casos de edema

El tamaño y el diámetro son adecuados para la anatomía pediátrica Superficie lisa no adherente

Disponible en material transparente o blanco

**Material: Silicona de grado médico**



Claro	Blanco	DIA	A	B	C	D	Pz/Cj
E31506CS	E31506WS	6	10	6	48	5	1 pieza ESTÉRIL/NO ESTÉRIL
E31508CS	E31508WS	8	16	12	36	6	1 pieza ESTÉRIL/NO ESTÉRIL
E31510CS	E31510WS	10	23	17	44	8	1 pieza ESTÉRIL/NO ESTÉRIL
E31512CS	E31512WS	12	31	21	55	11	1 pieza ESTÉRIL/NO ESTÉRIL
E31514CS	E31514WS	14	32	23	64	11	1 pieza ESTÉRIL/NO ESTÉRIL
<b>Todas las dimensiones están en mm</b>							
E31516CS	E31516WS	16	31	23	63	12	1 pieza ESTÉRIL/NO ESTÉRIL

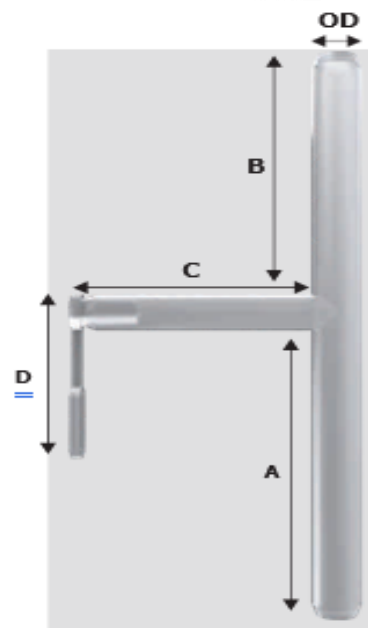
## Tubo traqueal en T largo

### Tubo traqueal en T extra largo

Los tubos en T traqueales largos y extralargos permiten el tratamiento quirúrgico a corto plazo de la estenosis traqueal y subglótica, así como la reconstrucción de la tráquea y el cuello del útero, y la rama larga sirve tanto de tubo de traqueotomía como de endoprótesis traqueal. Los tubos en T largos están diseñados con una rama larga para derivar y colocar un stent en una estenosis traqueal entre la entrada torácica y la carina. La rama extra larga mantiene un espacio libre adecuado en la vía aérea y es capaz de mantener esta función durante largos periodos.

#### Ventajas del diseño

- Rama distal larga y extra larga para personalizar la rama intraluminal a cualquier longitud deseada.
- Para soportar la estenosis traqueal intratorácica.
- No se endurece, no es reactivo y no irrita para asegurar la comodidad del paciente.
- Permitir una colocación segura para mantener la vía aérea en lesiones agudas.
- Evita el deslizamiento y facilita la aspiración de secreciones bronquiales.
- Se utiliza como tubo de traqueotomía y como stent traqueal.
- Elimina las complicaciones en casos de edema. Superficie lisa no adherente.
- Disponible en material transparente o blanco.



#### Material: Silicona de grado médico

Claro	Blanco	OD	A	B	C	D	Medida	Pz/Cj
E31506CL	E31506WS	6	34	7	48	5	Largo	1 pieza ESTÉRIL/NO ESTÉRIL
E31508CL	E31508WS	8	58	12	49	6.5	Largo	1 pieza ESTÉRIL/NO ESTÉRIL
E31510CL	E31510WS	10	63	17	50	8	Largo	1 pieza ESTÉRIL/NO ESTÉRIL
E31512CL	E31512WS	12	72	20	59	11	Largo	1 pieza ESTÉRIL/NO ESTÉRIL
E31514CL	E31514WS	14	72	23	66	11	Largo	1 pieza ESTÉRIL/NO ESTÉRIL
E31516CL	E31516WS	16	81	24	70	12	Largo	1 pieza ESTÉRIL/NO ESTÉRIL
E31506CE	E31506WE	6	40	30	48	5	Extra-Larga	1 pieza ESTÉRIL/NO ESTÉRIL
E31508CE	E31508WE	8	60	49	40	6.5	Extra-Larga	1 pieza ESTÉRIL/NO ESTÉRIL
E31508CE	E31510WE	10	68	48	41	8	Extra-Larga	1 pieza ESTÉRIL/NO ESTÉRIL
E31510CE	E31512WE	12	98	39	64	11	Extra-Larga	1 pieza ESTÉRIL/NO ESTÉRIL
E31512CE	E31514WE	14	97	48	74	11	Extra-Larga	1 pieza ESTÉRIL/NO ESTÉRIL



# Accesorios

## Intercambiador de calor/humedad (HME)

Una laringotomía conlleva la pérdida de la respiración por la boca y la nariz. Esto significa que el calentamiento y la humidificación del aire deben producirse de forma diferente. Para evitar la irritación de las vías respiratorias, debida al aire seco, al polvo o a las sustancias nocivas que contiene el aire, es necesario un filtro. Por lo tanto, el Intercambiador de Calor/Humedad (HME) ayuda a mantener los pulmones sanos al humidificar y filtrar el aire que se respira.

Aire-HME más útil durante el día mientras la actividad física es mayor, ya que tiene la menor resistencia a la respiración.

Moist-HME más útil durante la noche para conseguir la mejor humidificación posible y respirar cómodamente.

### **Beneficios del diseño**

- Baja resistencia a la respiración
- Reduce la tos y la producción de mucosidad
- Fácil oclusión del estoma para vocalizar
- Puede utilizarse de día y de noche
- Respiración cómoda
- Facilita el habla a los pacientes laringectomizados con una prótesis de voz
- Evita que las secreciones lleguen a los dedos o a la ropa del paciente
- Se retira rápidamente en cualquier momento



Núm Ref	Descripción	Piezas/Paquete
EA91001	Intercambiador aire-calor-humedad (HME)	5 pz estériles / No estériles
EA91002	Intercambiador de calor/humedad (HME)	5 pz estériles / No estériles



## Accesorios

### Shower Guard

Shower Guard es una funda que protege su estoma del agua mientras disfruta de una ducha y la vuelve a cambiar al terminar.

#### Beneficios del diseño

- Shower Guard Protege el estoma del agua.



### Cepillo laríngeo

El cepillo laríngeo se utiliza para una limpieza suave y exhaustiva de la trompa de laringectomía y del botón de laringectomía.

#### Ventajas del diseño

- Facilita considerablemente la limpieza y proporciona una protección adicional para no dañar ni arañar la trompa de laringectomía y el botón de laringectomía.
- Las secreciones adheridas pueden ser absorbidas y eliminadas eficazmente.



### Soporte laríngeo

El soporte laríngeo se utiliza con el tubo de laringectomía y el botón de laringectomía. Es adecuado para usuarios con piel sensible alrededor del estoma. Los conectores integrados permiten un ajuste óptimo a las alas del tubo de laringectomía y al botón de laringectomía.

#### Ventajas del diseño

- Creado para sujetar de forma segura la sonda de laringectomía y el botón de laringectomía en el lugar del estoma



Núm Ref	Descripción	Piezas/Paquete
EA91003	Shower Guard	1 Pieza Estéril/No estéril
EA91004	Cepillo laríngeo	1 Pieza Estéril/No estéril
EA91005	Soporte laríngeo	1 Pieza Estéril/No estéril

Inspiring for Splendid Healthcare

ISO  
9001:2015

ISO  
13485:2016



IMPLANTES DE OÍDO MEDIO  
RELACIONADOS  
INSTRUMENTOS

OSSEOUS

Surgical Instruments



# Instrumentos para implantes de oído

## Cutter

El Cutter se utiliza para recortar los implantes quirúrgicos a la longitud óptima de acuerdo con la condición anatómica del paciente y el requisito quirúrgico. Las siguientes prótesis se pueden recortar con este cortador:

- PORP (E1101, E1207)
- TORP (E1102, E1208)
- Pistón de estribo (E1103, E4119, E9131, E5120, E1121)

Núm Ref	Descripción	Piezas/Paquete
EI01	Cutter	1 pieza

### INSTRUCCIONES PARA EL CORTADOR ÓSEO

El Cutter tiene 3 partes:

A) Bloque de corte

B) Palanca

C) Cuchilla para acortar

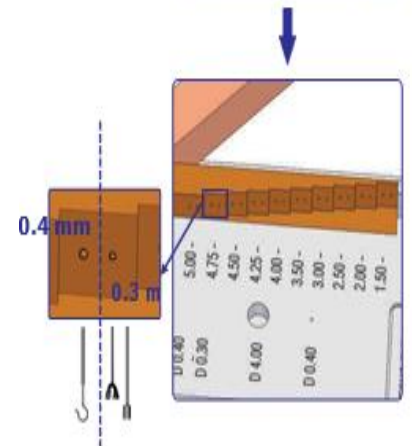
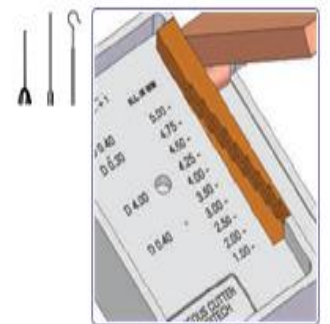
A) El bloque de corte consiste en:

(1) Estación para el disco (para el montaje de la copa parcial o de la copa total con el disco) (2) Estación para el pistón de estribos para facilitar el manejo.

B) La palanca tiene un borde afilado para cortar las prótesis.

C) Cuchilla de acortamiento consiste en:

(1) varios pasos de longitud desde 1.50mm hasta 5.00mm (Longitud de Agujero - H.L.) (2) Dos agujeros en cada paso (0.4) mm de diámetro para el Pistón de Estapas y 0.3mm de diámetro para la Copa Parcial/Total.



## ACCIÓN DE CORTE - Cutter

El Pistón de Copa Parcial/Copa Total/Cinta puede ser fácilmente recortado usando el OSSEOUS Cutter simplemente presionando la palanca hacia abajo como se muestra en la figura 2.

- Cortar el PORP

La longitud requerida es exactamente la longitud del agujero (H.L.). Es decir, si se necesita un pistón 3,5 mm de longitud de la copa parcial, los cirujanos pueden insertar fácilmente la copa parcial en el agujero de 3,5 mm y cortar el exceso de longitud simplemente presionando la palanca. (Figura 3)

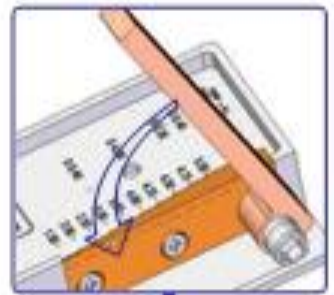
- Corte del TORP

La longitud requerida es la longitud del agujero (H.L.) + 1,00 mm. Significa que si se necesita un pistón de 4,5 mm de longitud de la copa total, los cirujanos pueden insertar fácilmente la copa total en el orificio de 3,5 mm y cortar el exceso de longitud simplemente presionando la palanca. Así, la longitud será de 3,5 mm + 1,0 mm

es decir, 4,5 mm. (Figura 4)

- Cortar el pistón de estribo

La longitud requerida es exactamente la longitud del agujero (H.L.). Es decir, si se necesita un pistón de 4,25 mm de longitud, los cirujanos pueden insertar fácilmente el pistón en el orificio de 4,25 mm y cortar el exceso de longitud con sólo presionar la palanca. (Figura 5)



(Figura 2: Acción de corte mediante palanca)

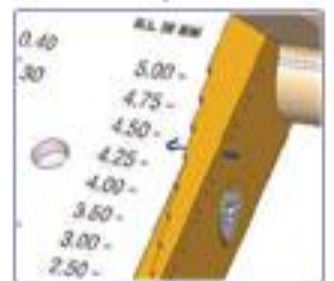
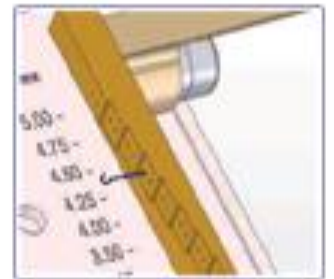
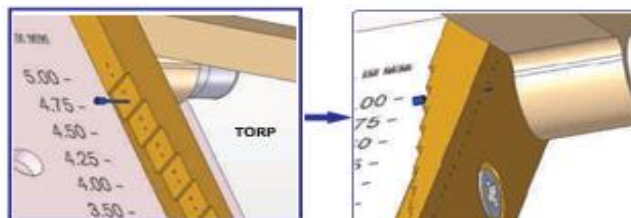
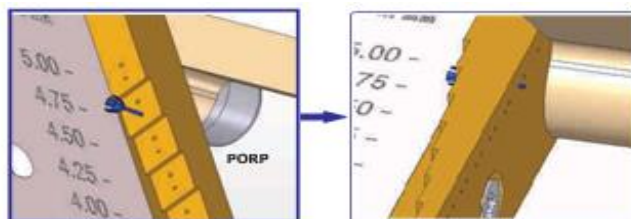


Figura 5: Inserción del pistón y salida de la longitud excesiva



(Figura 3: Inserción de PORP y el exceso de longitud sale del acortamiento)

(Figura 4: Inserción de TORP y la longitud excesiva sale del acortamiento)

**NOTA IMPORTANTE:** Deben colocarse una o dos gotas de NaCl estéril al 0,9% en el vástago de la Copa Parcial / Copa Total / Pistón del Estribo y en la hoja de acortamiento cercana, en todas las estaciones.



## Instrumentos para implantes de oído medio

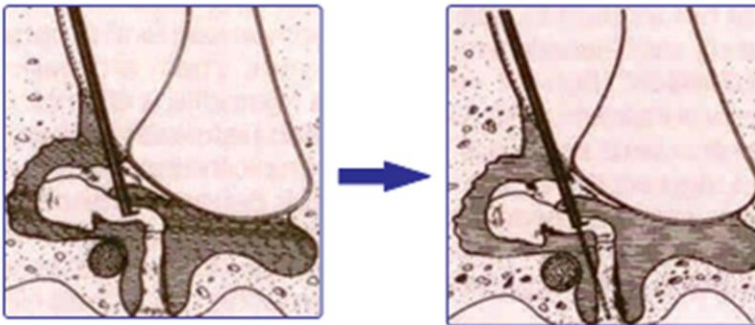
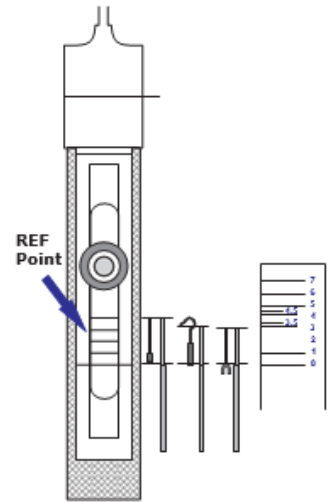
### Sizer

El Sizer se utiliza para medir la distancia entre dos puntos cualquiera de la cavidad del oído medio que se va a conectar mediante una prótesis. Por ejemplo, en una cirugía de estapedioplastia, la distancia exacta entre la apófisis larga del yunque y la placa del pie puede medirse con el Osseous Sizer y, en consecuencia, los implantes quirúrgicos óseos pueden recortarse con el Osseous Cutter (REF: EI01).



### INFORMACIÓN IMPORTANTE PARA EL USO

OSSEOUS Sizer está equipado con un puntero para la medición precisa de las prótesis para la reconstrucción del oído medio y la timpanoplastia. Para medir dos puntos, sujete el instrumento como si fuera un bolígrafo y coloque la lengüeta del extremo de la aguja a la altura del primer punto. Con el dedo índice presione el botón hasta que el mandril que sale de la aguja alcance el segundo punto. Las distancias se indican en milímetros en el mango del instrumento. Este instrumento está fabricado completamente en acero inoxidable que puede ser esterilizado o esterilizado en autoclave.



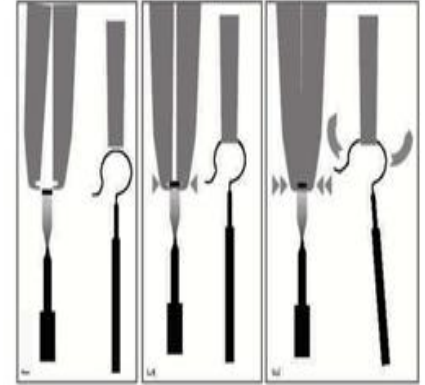
Núm Ref	Descripción	Piezas/Paquete
EI02	Osseous Sizer	1 pieza

## Instrumentos para implantes de oído medio

### Pinzas de manipulación de prótesis de estribo

Guía de uso:

- Agarre del gancho de la prótesis
- Las mandíbulas de las pinzas tienen ranuras para el gancho de la prótesis
- El gancho de la prótesis se abre cuando es forzado en las ranuras del fórceps
- Un gancho de prótesis abierto puede ser fácilmente montado en el yunque
- Al abrir el fórceps, el gancho de la prótesis se entrega recogido.

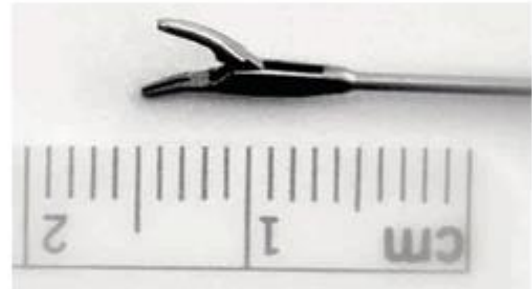


Material: Acero inoxidable

Núm Ref	Descripción	Piezas/Paquete
EI03	Pinzas de manipulación de prótesis de titanio Pinzas de PTFE	1 pieza
EI05	Pinzas de manipulación de prótesis	1 pieza

### Pinzas para prótesis de estribo

Material: Acero inoxidable



Núm Ref	Descripción	Piezas/Paquete
EI04	Pinzas para prótesis de estribo	1 pieza

## Instrumento para la nariz

### Pinzas para vendajes nasales de Tilleys

Este instrumento nasal tiene funciones importantes tanto en la sala de operaciones como en el quirófano. También se denomina fórceps de embalaje o fórceps de apósitos.

Las pinzas están dobladas en ángulo para que la mano que agarra el instrumento no obstruya la visión del examinador. Las hojas son largas y finas para poder introducir las fácilmente en las fosas nasales.

#### **Ventajas del diseño**

- Para realizar el taponamiento nasal anterior.
- Para retirar cuerpos extraños, costras o tapones de la nariz.
- Para taponar la nariz con una tira de gasa durante las cirugías nasales o de los senos paranasales.
- Para retirar trozos de cartílago y hueso durante la septoplastia o SMR.



Núm Ref	Descripción	Piezas/Paquete
EI06	Pinzas para vendajes nasales de Tilleys	1 PIEZA

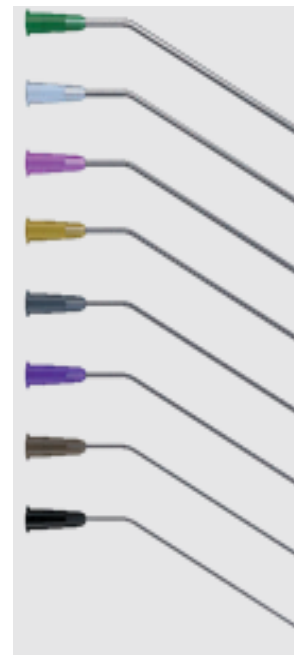


## Tubo de succión para el oído desechable

Los tubos de succión para el oído están diseñados para la aspiración de fluidos y otros medios del oído. El vástago maleable permite una mayor flexión. Dispositivos de succión finos para los accesos más estrechos.

### **Ventajas del diseño:**

- Tubo de succión muy estable para la retracción y aspiración.
- El ángulo curvo está especialmente diseñado para el examen microscópico y la cirugía.
- Ideal para disecciones precisas.
- Conector rápido El mango de la punta de succión es fácil de cambiar durante la cirugía.
- Desechable y reutilizable - Ambos tipos de tubos de aspiración están disponibles.
- Desechable-Reduce los riesgos de infección innecesario.



Núm Ref	Nombre	Especificación (Diámetro)	Piezas/Paquete
EI152060	Tubo de succión para el oído desechable	2 mm x 60 mm	10 unidades estériles
EI152070	Tubo de succión para el oído desechable	2 mm x 70 mm	10 unidades estériles
EI152080	Tubo de succión para el oído desechable	2 mm x 80 mm	10 unidades estériles
EI10110	Tubo de succión para el oído desechable	2 mm x 100 mm	10 unidades estériles
EI10111	Tubo de succión para el oído desechable	1.6 mm x 100 mm	10 unidades estériles
EI151460	Tubo de succión para el oído desechable	1.4 mm x 60 mm	10 unidades estériles
EI151470	Tubo de succión para el oído desechable	1.4 mm x 70 mm	10 unidades estériles
EI151480	Tubo de succión para el oído desechable	1.4 mm x 80 mm	10 unidades estériles
EI10112	Tubo de succión para el oído desechable	1.4 mm x 100 mm	10 unidades estériles

## Tubo de aspiración para el oído desechable

Núm Ref	Nombre	Especificación (Diámetro)	Pz/Caja
EI151270	Tubo de succión para el oído desechable	1.2 mm x 70 mm	10 unidades estériles
EI10113	Tubo de succión para el oído desechable	1.2 mm x 100 mm	10 unidades estériles
EI151060	Tubo de succión para el oído desechable	1.0 mm x 60 mm	10 unidades estériles
EI151070	Tubo de succión para el oído desechable	1.0 mm x 70 mm	10 unidades estériles
EI151080	Tubo de succión para el oído desechable	1.0 mm x 80 mm	10 unidades estériles
EI10114	Tubo de succión para el oído desechable	1.0 mm x 100 mm	10 unidades estériles
EI150870	Tubo de succión para el oído desechable	0.8 mm x 70 mm	10 unidades estériles
EI10115	Tubo de succión para el oído desechable	0.8 mm x 60 mm	10 unidades estériles
EI150760	Tubo de succión para el oído desechable	0.7 mm x 60 mm	10 unidades estériles
EI150770	Tubo de succión para el oído desechable	0.7 mm x 70 mm	10 unidades estériles
EI150780	Tubo de succión para el oído desechable	0.7 mm x 80 mm	10 unidades estériles
EI10116	Tubo de succión para el oído desechable	0.7 mm x 100 mm	10 unidades estériles
EI150670	Tubo de succión para el oído desechable	0.6 mm x 70 mm	10 unidades estériles
EI150460	Tubo de succión para el oído desechable	0.4 mm x 60 mm	10 unidades estériles
EI150470	Tubo de succión para el oído desechable	0.4 mm x 70 mm	10 unidades estériles
EI150480	Tubo de succión para el oído desechable	0.4 mm x 80 mm	10 unidades estériles
E10117	Tubo de succión para el oído desechable	0.4 mm x 100 mm	10 unidades estériles
E10120	Tubo de succión para el oído desechable	1.2 mm x 70 mm	10 unidades estériles

## Tubo de succión para el oído reutilizable



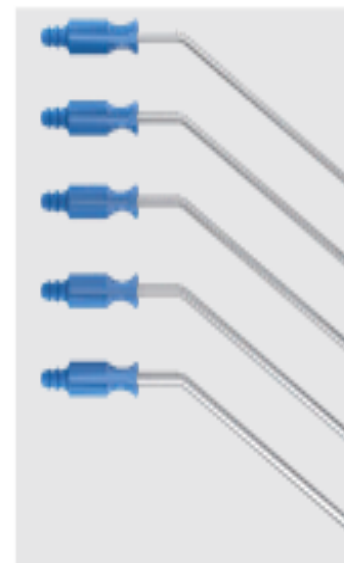
Núm Ref.	Nombre	Especificación (Diámetro)	Piezas/Caja
EI140460	Tubo de succión para el oído reutilizable	Dia.0.4mmX60.0mm	10 piezas estériles
EI140470	Tubo de succión para el oído reutilizable	Dia.0.4mmX70.0mm	10 piezas estériles
EI140480	Tubo de succión para el oído reutilizable	Dia.0.4mmX80.0mm	10 piezas estériles
EI140670	Tubo de succión para el oído reutilizable	Dia.0.6mmX70.0mm	10 piezas estériles
EI140770	Tubo de succión para el oído reutilizable	Dia.0.7mmX70.0mm	10 piezas estériles
EI140780	Tubo de succión para el oído reutilizable	Dia.0.7mmX80.0mm	10 piezas estériles
EI140870	Tubo de succión para el oído reutilizable	Dia.0.8mmX70.0mm	10 piezas estériles
EI141070	Tubo de succión para el oído reutilizable	Dia.1.0mmX70.0mm	10 piezas estériles
EI141270	Tubo de succión para el oído reutilizable	Dia.1.2mmX70.0mm	10 piezas estériles
EI1412100	Tubo de succión para el oído reutilizable	Dia.1.2mmX100.0mm	10 piezas estériles
EI141470	Tubo de succión para el oído reutilizable	Dia.1.4mmX70.0mm	10 piezas estériles
EI141480	Tubo de succión para el oído reutilizable	Dia.1.4mmX80.0mm	10 piezas estériles
EI141670	Tubo de succión para el oído reutilizable	Dia.1.6mmX70.0mm	10 piezas estériles
EI141770	Tubo de succión para el oído reutilizable	Dia.1.7mmX70.0mm	10 piezas estériles
EI142070	Tubo de succión para el oído reutilizable	Dia.2.0mmX70.0mm	10 piezas estériles
EI1420100	Tubo de succión para el oído reutilizable	Dia.2.0mmX100.0mm	10 piezas estériles
EI142580	Tubo de succión para el oído reutilizable	Dia.2.5mmX80.0mm	10 piezas estériles
EI143080	Tubo de succión para el oído reutilizable	Dia.3.0mmX80.0mm	10 piezas estériles
EI141RS	Tubo de succión para el oído reutilizable		

## Tubo de succión para nariz desechable

Los tubos de succión para la nariz se utilizan durante la rinología y evacuan el líquido de las cavidades nasales.

Ventajas del diseño:

- Tubo de succión muy estable para la retracción y la aspiración.
- El ángulo curvo está especialmente diseñado para el examen microscópico y la cirugía.
- Ideal para disecciones precisas.
- Conector rápido
- El mango de la punta de succión es fácil de cambiar durante la cirugía.
- Desechable y reutilizable-Están disponibles ambos tipos de tubos de aspiración nasal.



Núm Ref.	Nombre	Especificación	Piezas/Caja
EI1220100	Tubo de succión para nariz desechable	Dia.2.0mmX100.0mm	10 piezas estériles
EI1220120	Tubo de succión para nariz desechable	Dia.2.0mmX120.0mm	10 piezas estériles
EI1220140	Tubo de succión para nariz desechable	Dia.2.0mmX140.0mm	10 piezas estériles
EI1220150	Tubo de succión para nariz desechable	Dia.2.0mmX150.0mm	10 piezas estériles
EI1220160	Tubo de succión para nariz desechable	Dia.2.0mmX160.0mm	10 piezas estériles
EI1230100	Tubo de succión para nariz desechable	Dia.3.0mmX100.0mm	10 piezas estériles
EI1230120	Tubo de succión para nariz desechable	Dia.3.0mmX120.0mm	10 piezas estériles
EI1230140	Tubo de succión para nariz desechable	Dia.3.0mmX140.0mm	10 piezas estériles
EI1230150	Tubo de succión para nariz desechable	Dia.3.0mmX150.0mm	10 piezas estériles
EI1230160	Tubo de succión para nariz desechable	Dia.3.0mmX160.0mm	10 piezas estériles
EI1235120	Tubo de succión para nariz desechable	Dia.3.5mmX120.0mm	10 piezas estériles
EI1235140	Tubo de succión para nariz desechable	Dia.3.5mmX140.0mm	10 piezas estériles
EI1235160	Tubo de succión para nariz desechable	Dia.3.5mmX160.0mm	10 piezas estériles
EI1240100	Tubo de succión para nariz desechable	Dia.4.0mmX100.0mm	10 piezas estériles
EI1240120	Tubo de succión para nariz desechable	Dia.4.0mmX120.0mm	10 piezas estériles
EI1240140	Tubo de succión para nariz desechable	Dia.4.0mmX140.0mm	10 piezas estériles
EI1240150	Tubo de succión para nariz desechable	Dia.4.0mmX150.0mm	10 piezas estériles
EI1240160	Tubo de succión para nariz desechable	Dia.4.0mmX160.0mm	10 piezas estériles
EI1250120	Tubo de succión para nariz desechable	Dia.5.0mmX120.0mm	10 piezas estériles

## Tubo de succión para nariz reutilizable



Núm Ref.	Nombre	Especificación	Piezas/Paquete
EI1320120R	Tubo de succión para nariz-derecha	Dia.2.0mmX120.0mm	10 piezas estériles
EI1320120L	Tubo de succión para nariz- izquierda	Dia.2.0mmX120.0mm	10 piezas estériles
EI1320140R	Tubo de succión para nariz-derecha	Dia.2.0mmX140.0mm	10 piezas estériles
EI1320140L	Tubo de succión para nariz- izquierda	Dia.2.0mmX140.0mm	10 piezas estériles
EI1320160R	Tubo de succión para nariz-derecha	Dia.2.0mmX160.0mm	10 piezas estériles
EI1320160L	Tubo de succión para nariz- izquierda	Dia.2.0mmX160.0mm	10 piezas estériles
EI1325120R	Tubo de succión para nariz-derecha	Dia.2.5mmX120.0mm	10 piezas estériles
EI1325120L	Tubo de succión para nariz- izquierda	Dia.2.5mmX120.0mm	10 piezas estériles
EI1325140R	Tubo de succión para nariz-derecha	Dia.2.5mmX140.0mm	10 piezas estériles
EI1325140L	Tubo de succión para nariz- izquierda	Dia.2.5mmX140.0mm	10 piezas estériles
EI1325160R	Tubo de succión para nariz-derecha	Dia.2.5mmX160.0mm	10 piezas estériles
EI1325160L	Tubo de succión para nariz- izquierda	Dia.2.5mmX160.0mm	10 piezas estériles
EI1330120R	Tubo de succión para nariz-derecha	Dia.3.0mmX120.0mm	10 piezas estériles
EI1330120L	Tubo de succión para nariz- izquierda	Dia.3.0mmX120.0mm	10 piezas estériles
EI1330140R	Tubo de succión para nariz-derecha	Dia.3.0mmX140.0mm	10 piezas estériles
EI1330140L	Tubo de succión para nariz- izquierda	Dia.3.0mmX140.0mm	10 piezas estériles
EI1330160R	Tubo de succión para nariz-derecha	Dia.3.0mmX160.0mm	10 piezas estériles
EI1330160L	Tubo de succión para nariz- izquierda	Dia.3.0mmX160.0mm	10 piezas estériles
EI1335120R	Tubo de succión para nariz-derecha	Dia.3.5mmX120.0mm	10 piezas estériles
EI1335120L	Tubo de succión para nariz- izquierda	Dia.3.5mmX120.0mm	10 piezas estériles
EI1335140R	Tubo de succión para nariz-derecha	Dia.3.5mmX140.0mm	10 piezas estériles
EI1335140L	Tubo de succión para nariz- izquierda	Dia.3.5mmX140.0mm	10 piezas estériles
EI1335160R	Tubo de succión para nariz-derecha	Dia.3.5mmX160.0mm	10 piezas estériles
EI1335160L	Tubo de succión para nariz- izquierda	Dia.3.5mmX160.0mm	10 piezas estériles

[Título de la barra lateral]

## tubo de aspiración para nariz reutilizable

[Las barras laterales son perfectas para remarcar puntos importantes del texto o agregar información adicional de referencia rápida como, por ejemplo, una programación. Por lo general, se colocan en la parte izquierda, derecha, superior o inferior de la página. No obstante, se pueden arrastrar fácilmente a cualquier parte de la página.]

Num Ref	Nombre	Especificación	Piezas/Caja
EI1340120R	Tubo de succión para nariz-derecha	Dia.4.0mmX120.0mm	10 piezas estériles
EI1340120L	Tubo de succión para nariz-izquierda	Dia.4.0mmX120.0mm	10 piezas estériles
EI1340140R	Tubo de succión para nariz-derecha	Dia.4.0mmX140.0mm	10 piezas estériles
EI1340140L	Tubo de succión para nariz- izquierda	Dia.4.0mmX140.0mm	10 piezas estériles
EI1340160R	Tubo de succión para nariz-derecha	Dia.4.0mmX160.0mm	10 piezas estériles
EI1340160L	Tubo de succión para nariz- izquierda	Dia.4.0mmX160.0mm	10 piezas estériles
EI1350120R	Tubo de succión para nariz-derecha	Dia.5.0mmX120.0mm	10 piezas estériles
EI1350120L	Tubo de succión para nariz- izquierda	Dia.5.0mmX120.0mm	10 piezas estériles
EI1350140R	Tubo de succión para nariz-derecha	Dia.5.0mmX140.0mm	10 piezas estériles
EI1350140L	Tubo de succión para nariz- izquierda	Dia.5.0mmX140.0mm	10 piezas estériles
EI1350160R	Tubo de succión para nariz-derecha	Dia.5.0mmX160.0mm	10 piezas estériles
EI1350160L	Tubo de succión para nariz- izquierda	Dia.5.0mmX160.0mm	10 piezas estériles
EI131RS	Tubo de succión para nariz reutilizable-set		

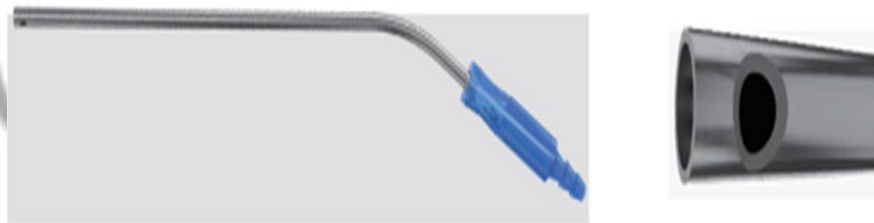


# Los tubos de aspiración para garganta y senos paranasales

**Los tubos de aspiración para garganta** y senos paranasales se utilizan para eliminar el exceso de material de cuerpos extraños de la garganta y los senos paranasales.

## Ventajas del diseño:

- Tubo de aspiración muy estable para la retracción y aspiración.
- El eje está ligeramente curvado
- Reduce los riesgos de infección innecesarios



**Tubo de aspiración para la garganta y su punta de cerca**  
(Material: SS y Polietileno)



Núm Ref	Nombre	Especificación	Piezas/Caja
EI1620250	Tubo de succión para la garganta	Dia.2.0mmX250.0mm	10 piezas estériles
EI1630250	Tubo de succión para la garganta	Dia.3.0mmX250.0mm	10 piezas estériles
EI1825150	Tubo de succión para senos paranasales	Dia.2.5mmX150.0mm	10 piezas estériles
EI1830150	Tubo de succión para senos paranasales	Dia.3.0mmX150.0mm	10 piezas estériles
EI1840150	Tubo de succión para senos paranasales	Dia.4.0mmX150.0mm	10 piezas estériles



## Gancho de cerumen de muestra de Jobson Horne

Estas dos Curetas de Oído son instrumentos de uso común en OPD y también se llaman gancho de cera o cureta de anillo. Un extremo de la sonda tiene forma de anillo o gancho. Este extremo puede utilizarse para enganchar la cera o los cuerpos extraños del canal auditivo. El otro extremo del instrumento es afilado y dentado. De este extremo se puede formar una mecha para el oído enrollando algodón en él y utilizarlo para limpiar la secreción del oído.

### **Ventajas del diseño:**

- Permite la extracción suave y fácil de la cera del canal auditivo en lugar de empujarla más adentro.
- Sonda de un solo uso diseñada para la extracción de cera y la aplicación de algodón.
- Extracción de cuerpos extraños del oído.
- Extracción de restos otomíticos o secreciones del conducto auditivo externo.
- Palpación de un pólipo auditivo u otra masa en el canal auditivo.
- Palpación de masas nasales y comprobación de su sensibilidad al tacto.
- Sonda Jobson Horne con 2 variedades de gancho: redondo y ovalado.



Núm Ref	Forma	Medida	Piezas/Caja
EI0962	Muestra de Jobson Horne - Redondo	3 mm	100 piezas no estériles
EI0963	Sonda Jobson Horne - Oval	2.5 mm	100 piezas no estériles
EI0964	Gancho de cerumen	Estándar	100 piezas no estériles

# Ear Specula

Ear Specula tiene forma de embudo con un extremo oblicuo que se introduce en el canal auditivo del oído, lo que permite observar el canal auditivo y el tímpano. Ear Specula es el instrumento ideal para inspeccionar el tímpano, ya que éste es difícil de ver a simple vista. Las enfermedades del canal auditivo (oído de nadador), la acumulación de cera, la perforación del tímpano, los objetos extraños y otros problemas pueden verse a través del espéculo auricular.

## **Beneficios del diseño**

- Ayuda en el examen del oído y en las cirugías del oído  
Esencial durante el examen del oído interno
- Previene la formación de infecciones en el canal auditivo y el tímpano
- Evita que se produzcan más daños en el canal auditivo o en el tímpano
- Ideal para localizar partículas extrañas que puedan estar atascadas en el canal auditivo

Material: Polietileno



Núm Ref	Diámetro Punta	Piezas/caja
EI0951	3 mm	100 piezas no estériles
EI0952	4 mm	100 piezas no estériles
EI0953	5 mm	100 piezas no estériles
EI0954	6 mm	100 piezas no estériles

## Cuchillo de miringotomía

El cuchillo de miringotomía se utiliza para realizar una incisión en la membrana timpánica (tímpano) en la que se puede colocar un "Grommet". El diseño del mango ayuda a orientarse para obtener precisión y confianza al realizar las incisiones. La hoja siempre afilada y en ángulo facilita un corte limpio.

### Ventajas del diseño:

- Vástago plegable que ofrece la versatilidad de crear un ángulo que se adapte a la anatomía de la oreja.
- El doble filo permite el movimiento de corte en ambas direcciones.
- Reduce la posibilidad de lesiones durante la incisión.

**Material:** SS y Polietileno



Núm Ref	Longitud	Piezas/Caja
EI0966	157 mm	1 pieza no estéril

## Controlador de Succión

Durante el procedimiento de succión se define en qué nivel se realizará la succión para que se requiera un controlador de nivel de succión preciso. Controla el nivel de succión a través del mecanismo de ventilación del pulgar.

### Beneficios del diseño:

- Se monta con el calibre deseado del tubo de aspiración
- Procedimiento preciso y controlable
- Se utiliza con los tubos de aspiración en la microaspiración y en la eliminación/manejo de la cera
- Fácil de manejar

**Material:** Polietileno



Núm Ref	Longitud	Piezas/Caja
EI0968	39 mm	10 pieza no estéril

## Pinzas de cocodrilo para micro orejas

Las micro pinzas auriculares tienen unas asas largas, finas y angulares y una pequeña mandíbula con bisagra en el extremo con dientes pesados entrelazados que resulta útil para agarrar pequeñas partículas o extraer elementos del canal auditivo. Los bordes dentados minimizan la presión total creada, lo que resulta en un daño significativamente menor.

### **Beneficios del diseño**

- Útil durante las exploraciones del oído
- Ideal para el procedimiento quirúrgico en el oído
- Facilita la manipulación de tejidos o apósitos estériles
- Mover apósitos estériles en una zona de difícil acceso después de la cirugía
- Las pinzas también son eficaces para colocar implantes en el oído

**Material: SS**



Número de Ref	Longitud de la mandíbula	Longitud	Piezas/Caja
EI0969	3.5 mm	75 mm	10 unidades no estériles

## Insertador de rosas

Se utiliza para sacar la cera o los cuerpos extraños del canal auditivo, así como para ayudar a los cirujanos a insertar los drenajes timpánicos. Ligera banda desde el extremo para facilitar la inserción de los drenajes timpánicos en el TM de forma precisa y rápida. La geometría también ha demostrado ser favorable para la extracción de objetos en el oído.

### **Ventajas del diseño**

- Fácil de manejar que otros insertadores
- Ayuda a retirar el objeto de la oreja
- Buena resistencia y flexibilidad
- Reduce el riesgo de lesiones en otra parte de la oreja



Núm. Referencia	Piezas/Paquete
EI0959	100 piezas no estériles

# Kit de miringotomía



<b>Kit de miringotomía-1</b>	<b>EI0972</b>
Sonda Jobson Horne	1 pieza
Espéculo de oído- 3 MM	1 pieza
4 MM	1 pieza
5 MM	1 pieza
Cuchillo de miringotomía	1 pieza
Tubo de succión- Calibre 16	1 pieza
Calibre 18	1 pieza
Pinzas de cocodrilo para micro orejas	1 pieza
Controlador de succión	1 pieza
Insertor Rosen	1 pieza
Ojal	1 pieza

<b>Kit de miringotomía-2</b>	<b>EI0973</b>
Sonda Jobson Horne	1 pieza
Espéculo de oído- 4 MM	1 pieza
5 MM	1 pieza
6 MM	1 pieza
Cuchillo de miringotomía	1 pieza
Tubo de succión- Calibre 18	1 pieza
Calibre 20	1 pieza
Pinzas de cocodrilo para micro orejas	1 pieza
Controlador de succión	1 pieza
Insertor Rosen	1 pieza
Ojal	1 pieza

## Fresas para ORL

Las fresas óseas para ORL están diseñadas para ofrecer la flexibilidad necesaria para tratar una amplia gama de afecciones y anatomías de ORL, desde la escisión precisa en zonas delicadas hasta la eliminación rápida de lesiones grandes y voluminosas.

### Beneficios del diseño:

- Se utilizan para cortar, perforar y pulir los huesos
- Eliminación de material pesado
- Limpieza de la fresa más fácil y completa
- Temperaturas más bajas durante el uso
- Rectificado sin centros para un mejor equilibrio
- Menos tensión en la pieza de mano y en el cirujano



Acero Inoxidable



Carburo de Tungsteno



Diamante



Curso de Diamante

Longitud: 70 mm

Acero Inoxidable	Carburo de Tungsteno	Diamante	Curso de diamante	Diámetro de la cabeza	Piezas/Paquete
EI2105SS	EI2105TC	EI2105FD	EI2105CD	0.5	1 pieza no estéril
EI2110SS	EI2110TC	EI2110FD	EI2110CD	1.0	1 pieza no estéril
EI2115SS	EI2115TC	EI2115FD	EI2115CD	1.5	1 pieza no estéril
EI2120SS	EI2120TC	EI2120FD	EI2120CD	2.0	1 pieza no estéril
EI2125SS	EI2125TC	EI2125FD	EI2125CD	2.5	1 pieza no estéril
EI2130SS	EI2130TC	EI2130FD	EI2130CD	3.0	1 pieza no estéril
EI2135SS	EI2135TC	EI2135FD	EI2135CD	3.5	1 pieza no estéril
EI2140SS	EI2140TC	EI2140FD	EI2140CD	4.0	1 pieza no estéril
EI2145SS	EI2145TC	EI2145FD	EI2145CD	4.5	1 pieza no estéril
EI2150SS	EI2150TC	EI2150FD	EI2150CD	5.0	1 pieza no estéril
EI2155SS	EI2155TC			5.5	1 pieza no estéril
EI2160SS	EI2160TC	EI2160FD	EI2160CD	6.0	1 pieza no estéril
EI2165SS	EI2165TC			6.5	1 pieza no estéril
EI2170SS	EI2170TC			7.0	1 pieza no estéril



# Cuchillas ENT

## Cuchillas rectas para senos paranasales

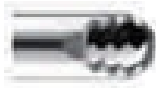


Ventajas del diseño

- 11cm de largo con eje recto
- La superficie de corte desplazada corta en 3 planos
- Aplicación: Etmoidectomía
- Velocidad de operación: 5000RPM, Oscilación

Núm. Ref	Medida	Velocidad	Piezas/Paquete
EI2201	4 cm	5000 RPM	1pieza, no estéril

## Cuchillas curvas para senos paranasales



Ventajas del diseño

- 11cm de largo con eje curvo
- La superficie de corte desplazada corta en 3 planos
- Aplicación 40°: Uncinectomía, Etmoidectomía
- Aplicación 60°: Cirugía del seno frontal
- Velocidad de operación: 5000RPM, Oscilación

Núm. Ref	Medida	Ángulo	Velocidad	Piezas/Paquete
EI2202	4 cm	40°	5000 RPM	1pieza, no estéril
EI2203	4 cm	60°	5000 RPM	1pieza, no estéril

H



## / Adenoidectomía

Ventajas del diseño

- 11cm de largo con eje curvo con 40°
- Aplicación: Adenoidectomía
- Velocidad de operación: 1500RPM

Núm. Ref	Medida	Ángulo	Velocidad	Piezas/Paquete
EI2204	4 cm	40°	5000 RPM	1pieza, no estéril



# IMPLANTES DE OÍDO MEDIO RELACIONADOS

## OSSEOUS

### Kit de Mirongotomía 1



## Kit de miringotomía-1



Act  
Ve z

### Kit de miringotomía-1 EI0972

Sonda Jobson Horne	1 Pieza
Ear Specula- 3 MM	1 Pieza
MM	1 Pieza
MM	1 Pieza
Cuchillo de miringotomía	1 Pieza
Controlador de succión	1 Pieza
Fórceps de cocodrilo para el oído	1 Pieza
Insertador Rosen	1 Pieza
Tubo de succión - Calibre 16	1 Pieza
Calibre 18	1 Pieza
Grommet	1 Pieza

## Muestra de Jobson Horne

Estas dos Curetas de Oído son instrumentos de uso común en OPD y también se llaman gancho de cera o cureta de anillo. Un extremo de la sonda tiene forma de anillo o gancho. Este extremo puede utilizarse para enganchar la cera o los cuerpos extraños del canal auditivo. El otro extremo del instrumento es afilado y dentado. De este extremo se puede formar una mecha para el oído enrollando algodón en él y utilizarlo para limpiar la secreción del oído.

### **Ventajas del diseño:**

- Permite la extracción suave y fácil de la cera del canal auditivo en lugar de empujarla más adentro.
- Sonda de un solo uso diseñada para la extracción de cera y la aplicación de algodón.
- Extracción de cuerpos extraños del oído.
- Extracción de restos otomíticos o secreciones del conducto auditivo externo.
- Palpación de un pólipo auditivo u otra masa en el canal auditivo.
- Palpación de masas nasales y comprobación de su sensibilidad al tacto.
- Sonda Jobson Horne con 2 variedades de gancho: redondo y ovalado.



Núm Ref	Forma	Medida	Piezas/Paquete
EI0962	Muestra de Jobson Horne - Redondo	3 mm	100 piezas no estériles
EI0963	Sonda Jobson Horne - Oval	2.5 mm	100 piezas no estériles

## Ear Specula

Ear Specula tiene forma de embudo con un extremo oblicuo que se introduce en el canal auditivo del oído, lo que permite observar el canal auditivo y el tímpano. Ear Specula es el instrumento ideal para inspeccionar el tímpano, ya que éste es difícil de ver a simple vista. Las enfermedades del canal auditivo (oído de nadador), la acumulación de cera, la perforación del tímpano, los objetos extraños y otros problemas pueden verse a través del espéculo auricular.

### **Beneficios del diseño**

- Ayuda en el examen del oído y en las cirugías del oído
- Esencial durante el examen del oído interno
- Previene la formación de infecciones en el canal auditivo y el tímpano
- Evita que se produzcan más daños en el canal auditivo o en el tímpano
- Ideal para localizar partículas extrañas que puedan estar atascadas en el canal auditivo.



Material: Polietileno

Número Ref	Diámetro de la punta	Piezas/Paquete
EI09511	3mm	100 piezas no estériles
EI09512	4mm	100 piezas no estériles
EI09513	5mm	100 piezas no estériles

## Cuchillo de miringotomía

El cuchillo de miringotomía se utiliza para realizar una incisión en la membrana timpánica (tímpano) en la que se puede colocar un "Grommet". El diseño del mango ayuda a orientarse para obtener precisión y confianza al realizar las incisiones. La hoja siempre afilada y en ángulo facilita un corte limpio.

### Ventajas del diseño:

- Vástago plegable que ofrece la versatilidad de crear un ángulo que se adapte a la anatomía de la oreja.
- El doble filo permite el movimiento de corte en ambas direcciones.
- Reduce la posibilidad de lesiones durante la incisión.

**Material:** SS y Polietileno

Núm Ref	Longitud	Piezas/Paquetes
EI0966	157 mm	10 unidades no estériles



## Controlador de succión

Durante el procedimiento de succión se define en qué nivel se realizará la succión para que se requiera un controlador de nivel de succión preciso. Controla el nivel de succión a través del mecanismo de ventilación del pulgar.

### Beneficios del diseño:

- Se monta con el calibre deseado del tubo de aspiración
- Procedimiento preciso y controlable
- Se utiliza con los tubos de aspiración en la microaspiración y en la eliminación/manejo de la cera
- Fácil de manejar

**Material:** Polietileno

Núm Ref	Longitud	Piezas/Paquetes
EI0968	39 mm	10 unidades no estériles



## Pinzas de cocodrilo para micro orejas

Las micro pinzas auriculares tienen unas asas largas, finas y angulares y una pequeña mandíbula con bisagra en el extremo con dientes pesados entrelazados que resulta útil para agarrar pequeñas partículas o extraer elementos del canal auditivo. Los bordes dentados minimizan la presión total creada, lo que resulta en un daño significativamente menor.

### Beneficios del diseño

- Útil durante las exploraciones del oído
  - Ideal para procedimientos quirúrgicos en el oído
  - Facilita la manipulación de tejidos o apósitos estériles
  - Mover apósitos estériles en una zona de difícil acceso después de una cirugía.
  - Las pinzas también son eficaces para colocar implantes en el oído
- Material SS



Núm de Ref	Longitud de mandíbula	Longitud	Piezas/Paquete
EI0969	3.5 mm	75 mm	10 unidades no estériles

## Insertador de rosas

Se utiliza para sacar la cera o los cuerpos extraños del canal auditivo, así como para ayudar a los cirujanos a insertar los drenajes timpánicos. Ligera banda desde el extremo para facilitar la inserción de los drenajes timpánicos en el TM de forma precisa y rápida. La geometría también ha demostrado ser favorable para la extracción de objetos en el oído

### Ventajas del diseño

- Fácil de manejar que otros insertadores
- Ayuda a retirar el objeto de la oreja
- Buena resistencia y flexibilidad
- Reduce el riesgo de lesiones en otra parte de la oreja

Núm de Ref	Piezas/Paquete
EI0969	10 unidades no estériles



## Tubo de succión para el oído desechable

Los tubos de succión para el oído están diseñados para la aspiración de fluidos y otros medios del oído. El vástago maleable permite una mayor flexión. Dispositivos de succión finos para los accesos más estrechos.

### Ventajas del diseño:

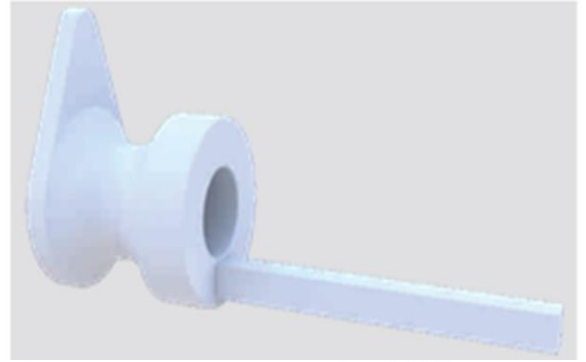
- Tubo de aspiración muy estable para la retracción y aspiración.
- El ángulo curvo está especialmente diseñado para el examen microscópico y la cirugía.
- Ideal para disecciones precisas.
- Conector rápido El mango de la punta de succión es fácil de cambiar durante la cirugía.
- Desechable y reutilizable - Ambos tipos de tubos de aspiración están disponibles.
- Desechable-Reduce los riesgos de infección innecesarios.

Núm Ref	Nombre	Especificación	Piezas/Paquete
EI10111	Tubo de succión desechable para el oído	Dia.1.6mmX100.0mm	10 unidades estériles
EI10113	Tubo de succión desechable para el oíd	Dia.1.2mmX100.0mm	10 unidades estériles
EI151270	Tubo de succión desechable para el oíd	Dia.1.2mmX70.0mm	10 unidades estériles
EI141270	Tubo de succión desechable para el oíd	Dia.1.2mmX70.0mm	10 unidades estériles
EI1412100	Tubo de succión desechable para el oíd	Dia.1.2mmX100.0mm	10 unidades estériles
EI141670	Tubo de succión desechable para el oíd	Dia.1.2mmX100.0mm	10 unidades estériles

Material: SS y polietileno, Nota: Todos los tubos de succión están también disponibles en no estéril.



## Grommet



ORTO LUX  
—S.A. DE C.V.

# IMPLANTES DE OÍDO MEDIO RELACIONADOS INSTRUMENTOS

## OSSEOUS

### Kit de miringotomía-2



## Kit de miringotomía-2



### Kit de miringotomía-2

EI0973

Sonda Jobson Horne	1 pieza
Ear Specula- 4 MM	1 pieza
5 MM	1 pieza
6 MM	1 pieza
Cuchillo de miringotomía	1 pieza
Controlador de succión	1 pieza
Fórceps de cocodrilo para el oído	1 pieza
Insertador Rosen	1 pieza
Tubo de succión - Calibre 18	1 pieza
Calibre 20	1 pieza
Grommet	1 pieza

## Muestra de Jobson Horne

Estas dos Curetas de Oído son instrumentos de uso común en OPD y también se llaman gancho de cera o cureta de anillo. Un extremo de la sonda tiene forma de anillo o gancho. Este extremo puede utilizarse para enganchar la cera o los cuerpos extraños del canal auditivo. El otro extremo del instrumento es afilado y dentado. De este extremo se puede hacer una mecha para el oído enrollando algodón en él y utilizarla para limpiar la secreción del oído.

### **Ventajas del diseño:**

- Permite la extracción suave y fácil de la cera del canal auditivo en lugar de empujarla más adentro.
- Sonda de un solo uso diseñada para la extracción de cera y la aplicación de algodón.
- Extracción de cuerpos extraños del oído.
- Extracción de restos otomíticos o secreciones del conducto auditivo externo.
- Palpación de un pólipo auditivo u otra masa en el canal auditivo.
- Palpación de masas nasales y comprobación de su sensibilidad al tacto.
- Sonda Jobson Horne con 2 variedades de gancho: redondo y ovalado.



Núm Ref	Forma	Medida	Piezas/Paquete
EI0962	Sonda Jobson Horne - Redonda	3 mm	100 piezas no estériles
EI0963	Muestra de Jobson Horne - Oval	2.5 mm	100 piezas no estériles

## Ear Specula

Ear Specula tiene forma de embudo con un extremo oblicuo que se introduce en el canal auditivo del oído, lo que permite observar el canal auditivo y el tímpano. Ear Specula es el instrumento ideal para inspeccionar el tímpano, ya que éste es difícil de ver a simple vista. Las enfermedades del canal auditivo (oído de nadador), la acumulación de cera, la perforación del tímpano, los objetos extraños y otros problemas pueden verse a través del espéculo auricular.

### Beneficios del diseño

- Ayuda en el examen del oído y en las cirugías del oído
- Esencial durante el examen del oído interno
- Previene la formación de infecciones en el canal auditivo y el tímpano
- Evita que se produzcan más daños en el canal auditivo o en el tímpano
- Ideal para localizar partículas extrañas que puedan estar atascadas en el canal auditivo

Material: Polietileno



Núm Ref	Diámetro de la punta	Piezas/Caja
EI09512	4 mm	100 unidades no estériles
EI09513	5 mm	100 unidades no estériles
EI09514	6 mm	100 unidades no estériles

## Cuchillo de miringotomía

El cuchillo de miringotomía se utiliza para realizar una incisión en la membrana timpánica (tímpano) en la que se puede colocar un "Grommet". El diseño del mango ayuda a orientarse para obtener precisión y confianza al realizar las incisiones. La hoja siempre afilada y en ángulo facilita un corte limpio.



### Ventajas del diseño:

- Vástago plegable que ofrece la versatilidad de crear un ángulo que se adapte a la anatomía de la oreja.
- El doble filo permite el movimiento de corte en ambas direcciones.
- Reduce la posibilidad de lesiones durante la incisión.

**Material:** SS y Polietileno

Núm Ref	Longitud	Piezas/Paquete
EI0966	157 mm	10 unidades no estéril

## Controlador de succión

Durante el procedimiento de succión se define en qué nivel se realizará la succión para que se requiera un controlador de nivel de succión preciso. Controla el nivel de succión a través del mecanismo de ventilación del pulgar.



### Beneficios del diseño:

- Se monta con el calibre deseado del tubo de aspiración
- Procedimiento preciso y controlable
- Se utiliza con los tubos de aspiración en la microaspiración y en la eliminación/manejo de la cera
- Fácil de manejar

**Material:** Polietileno

Núm Ref	Longitud	Piezas/Paquete
EI0968	39 mm	10 unidades no estériles



## Pinzas de cocodrilo para micro orejas

Las micro pinzas auriculares tienen unas asas largas, finas y angulares y una pequeña mandíbula con bisagra en el extremo con dientes pesados entrelazados que resulta útil para agarrar pequeñas partículas o extraer elementos del canal auditivo. Los bordes dentados minimizan la presión total creada, lo que resulta en un daño significativamente menor.

### Beneficios del diseño

- Útil durante las exploraciones del oído
- Ideal para procedimientos quirúrgicos en el oído
- Facilita la manipulación de tejidos o apósitos estériles
- Mover apósitos estériles en una zona de difícil acceso después de una cirugía.
- Las pinzas también son eficaces para colocar implantes en el oído.

**Material:** SS



No. Ref	Longitud de la mandíbula	Longitud	Piezas/Paquete
EI0969	3.5 mm	75 mm	1 unidad no estéril

## Insertador de rosas

Se utiliza para sacar la cera o los cuerpos extraños del canal auditivo, así como para ayudar a los cirujanos a insertar los drenajes timpánicos. Ligera banda desde el extremo para facilitar la inserción de los drenajes timpánicos en el TM de forma precisa y rápida. La geometría también ha demostrado ser favorable para la extracción de objetos en el oído.

### Beneficios del diseño

- Fácil de manejar que otros insertadores.
- Ayuda a extraer el objeto de la oreja.
- Buena resistencia y flexibilidad
- Reduce el riesgo de lesiones en otra parte de la oreja

No. Ref	Piezas/Paquete
EI0959	1 unidad no estéril



## Tubo de succión para el oído desechable

Los tubos de succión para el oído están diseñados para la aspiración de fluidos y otros medios del oído. El vástago maleable permite una mayor flexión. Dispositivos de succión finos para los accesos más estrechos.

### Ventajas del diseño:

- Tubo de succión muy estable para la retracción y aspiración.
- El ángulo curvo está especialmente diseñado para el examen microscópico y la cirugía.
- Ideal para disecciones precisas.
- Conector rápido El mango de la punta de succión es fácil de cambiar durante la cirugía.
- Desechable y reutilizable - Ambos tipos de tubos de aspiración están disponibles.
- Desechable-Reduce los riesgos de infección innecesarios.



Núm. Referencia	Producto	Especificación	Piezas/Caja
EI10111	Tubo de succión desechable para el oído	Dia.1.6mmX100.0mm	20 piezas estériles
EI10113	Tubo de succión desechable para el oído	Dia.1.2mmX100.0mm	20 piezas estériles
EI151270	Tubo de succión desechable para el oído	Dia.1.2mmX70.0mm	20 piezas estériles
EI141270	Tubo de succión desechable para el oído	Dia.1.2mmX70.0mm	20 piezas estériles
EI1412100	Tubo de succión desechable para el oído	Dia.1.2mmX100.0mm	20 piezas estériles

## Grommet



ORIO LUX  
—S.A. DE C.V.

# MIDDLE EAR IMPLANTS RELATED INSTRUMENTS

## OSSEOUS

### ENT Blades



# Cuchillas ENT

## Cuchillas rectas para senos paranasales



### Ventajas del diseño

- 11cm de largo con eje recto
- La superficie de corte desplazada corta en 3 planos
- Aplicación: Etmoidectomía
- Velocidad de operación: 5000RPM, Oscilación

Núm Ref	Medida	Velocidad	Piezas/Paquete
EI2201	4 cm	5000 RPM	1 unidad no estéril

## Cuchillas curvas para senos paranasales



### Ventajas del diseño

- 11cm de largo con eje curvo
- La superficie de corte desplazada corta en 3 planos
- Aplicación 40°: Uncinectomía, Etmoidectomía
- Aplicación 60°: Cirugía del seno frontal
- Velocidad de operación: 5000RPM, Oscilación

Núm Ref	Medida	Ángulo	Velocidad	Piezas/Paquete
EI2202	4 cm	40 °	5000 RPM	1 unidad no estéril
EI2203	4 cm	60 °	5000 RPM	1 unidad, no estéril

## Hojas de Amigdalectomía y Adenoidectomía



### Ventajas del diseño

- 11cm de largo con eje curvado con 40°
- Aplicación: Adenoidectomía
- Velocidad de operación: 1500RPM

Núm. Ref	Medida	Ángulo	Velocidad	Piezas/paquete
EI2204	4 cm	40 °	5000 RPM	1unidad no estéril

# IMPLANTES DE OÍDO MEDIO RELACIONADOS INSTRUMENTOS

## OSSEOUS

Instrumentos quirúrgicos





## Sistema Coagulador Osseous II

El sistema de plasma se utiliza en cirugías médicas con las ventajas de seguridad de la baja temperatura, el pequeño daño térmico y la no necesidad de placa neutra. Acelera el proceso quirúrgico, reduce el daño térmico por corte, libera la intensidad del trabajo, reduce o evita el sangrado, alivia el dolor del paciente y reduce las complicaciones postoperatorias.

El sistema de plasma consta de una consola (que incluye la placa base, el panel de control, la interfaz de salida y el cable de alimentación), un interruptor de pie y un electrodo de cirugía de plasma multifuncional.

### Modo de trabajo:

Modos de trabajo	Funciones	Niveles de potencia
Modo de corte	Corte y Vaporización	Potencia 4-9 6 niveles de potencia ajustables
	Corte y Coagulación	Potencia 6-8 3 niveles de potencia ajustables
	Vaporización y Perforación	Potencia 3-5 3 niveles de potencia ajustables
Modo de coagulación	Ablación y coagulación	Potencia 3-5 3 niveles de potencia ajustables

### Función de temporización:

Temporización para el modo de coagulación: 0-9 segundos ajustables

## Piezas del Coaglator II



**Controlador EI2501 Coaglator II**



**EI2601 Flow Control Unit**



**Interruptor de pie EI2701**



**Puntas**

## Diagrama de Consola



Diagrama del panel frontal del EI2501



Diagrama del panel trasero del EI2501

1. Ventana de nivel de potencia de vaporización / punción / corte de plasma (zona amarilla)
2. Indicador de trabajo de vaporización / punción / corte de plasma
3. Ventana de nivel de potencia de ablación/coagulación de plasma (zona azul)
4. Indicador de trabajo de ablación/coagulación de plasma
5. Ventana de tiempo de ablación / coagulación de plasma (zona gris)
6. Indicador de trabajo de tiempo de ablación / coagulación de plasma
7. Tecla de encendido de vaporización / punción / corte de plasma
8. Botón de encendido
9. Tecla de apagado de vaporización de plasma / punción / corte
10. Toma de montaje del interruptor de pie
11. Tecla de encendido de la ablación/coagulación con plasma
12. Tecla de apagado de la ablación/coagulación con plasma
13. Toma de salida azul de punción / corte / ablación / coagulación de plasma
14. Tecla de incremento del tiempo de ablación / coagulación de plasma (No cuenta para la potencia 0)
15. Tecla de reducción del tiempo de ablación / coagulación de plasma (No cuenta para la potencia 0)
16. Entrada del ventilador de refrigeración
17. Entrada de alimentación externa de 220V AC
18. Enlace del controlador de flujo externo
19. Botón de control de volumen
20. Portafusibles

## Punta de Plasma Osseous

Las puntas de plasma Osseous se utilizan para la ablación y disección de tejidos. Y el uso de Plasma resulta en temperaturas típicamente no superiores a 40-65 °C, minimizando así el daño térmico del tejido circundante.



### Otros beneficios comparados con otros :



- Electodo de corte primero y segundo que tiene suficiente espacio entre ellos y también desde el punto de succión
- Resolverá el problema de bloqueo/atasco durante la operación
- También es compatible con otros muchos sistemas de plasma

### Punta de amígdala Avanzada:

Ventajas del diseño

- La aspiración, la ablación y la coagulación están integradas en una sola unidad, lo que minimiza el tiempo del procedimiento quirúrgico.
- El punto de suministro de solución salina también está integrado en una misma unidad
- El diseño de la unidad es tal que ofrece una mejor visualización y flexibilidad durante el procedimiento quirúrgico
- Se utiliza para la extirpación de amígdalas y adenoides



Núm Ref	Unidades por paquete
---------	----------------------

EI2302	1 unidad
--------	----------

## Punta de Plasma Osseous

### Punta de adenoides Avanzada :

Ventajas del diseño

- La aspiración, la ablación y la coagulación están integradas en una sola unidad, lo que minimiza el tiempo del procedimiento quirúrgico.
- El punto de suministro de solución salina también está integrado en una misma unidad
- El diseño de la unidad es tal que ofrece una mejor visualización y flexibilidad durante el procedimiento quirúrgico
- Se utiliza para la resección de adenoides y la hemostasia



Núm Ref	Unidades por paquete
EI2303	1 unidad

### Punta de cornetes 1,3mm/1,6mm:



- Diseño de cuchilla de integración tripolar
- Superficie no pegajosa con nano materiales aislantes súper finos
- Equipado con guarduñas de trabajo y marcado

Núm Ref	Unidades por paquete
EI2304	1 pieza
EI2305	1 pieza

## Punta de Plasma Osseous

### Punta de hemostasia nasal:

#### *Beneficios del diseño*

- Se utiliza para la hemostasia nasal
- Pequeña lesión de la herida, menos sangrado
- Recuperación más rápida que la rutina



Núm Ref	Unidades por paquete
---------	----------------------

EI2306	1 unidad
--------	----------

### Punta de succión para hemostasia:



- Tecnología de succión bipolar
- Utilizado para la hemostasia de la epistaxis
- Sin Desmembramiento Térmico

Núm. Ref.	Unidades por paquete
-----------	----------------------

EI2307	1 paquete
--------	-----------



## Punta de Plasma Osseous

### Punta laringe:

Beneficios del diseño

Se utiliza para la cirugía de la laringe

Suficiente longitud para alcanzar el lugar de destino



El diseño de la unidad es tal que dará una mejor visualización y flexibilidad durante el procedimiento quirúrgico

Núm. Ref.	Unidades por paquete
EI2308	1 unidad



**EON**

Inspiring for Splendid Healthcare®  
**MEDITECH**  
PVT. LTD.

# ESPONJAS DE GELATINA

Para el Oído y la Nariz

# OSSEOUS

Esponjas de Gelatina

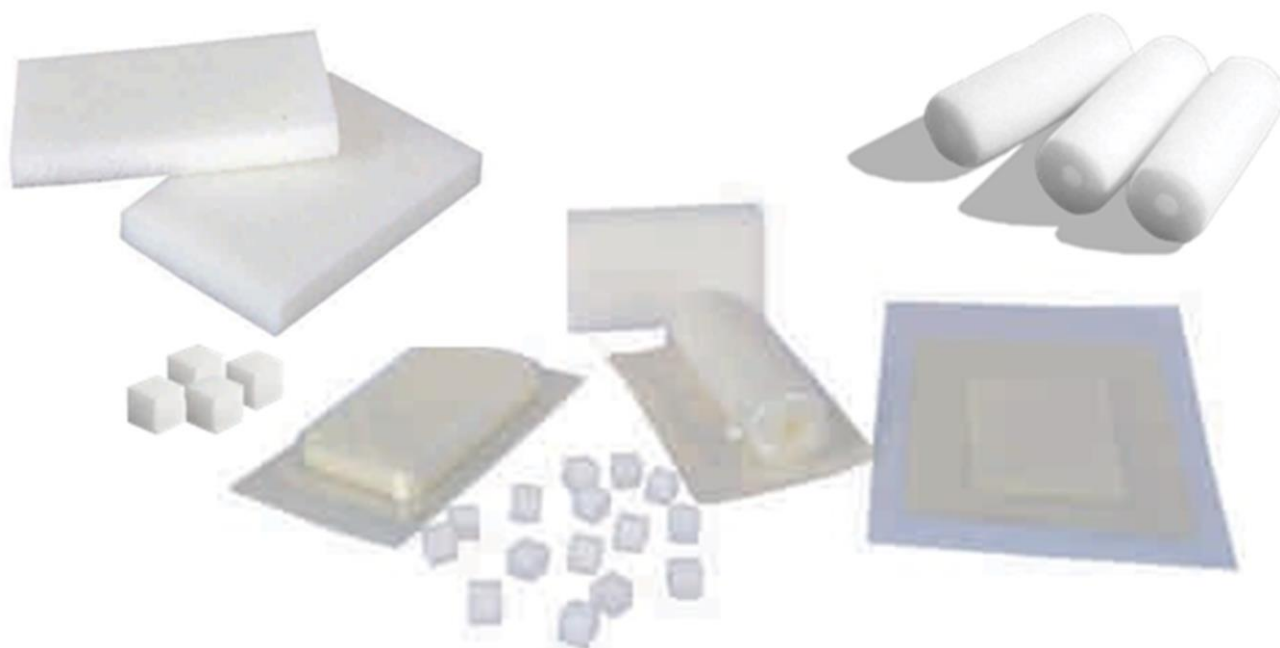


## Esponja de gelatina hemostática absorbible

La Esponja de Gelatina Hemostática Absorbible es un producto sanitario destinado a ser aplicado en superficies sangrantes como agente hemostático. Es un producto insoluble en agua, de color blanquecino, no elástico, poroso y flexible, preparado a partir de piel porcina purificada, gelatina en gránulos USP y agua para inyección USP. Puede cortarse sin deshilacharse y es capaz de absorber y mantener dentro de sus intersticios muchas veces su peso de sangre y otros fluidos.

La esponja de gelatina hemostática absorbible es un hemostático rápido y eficaz que detiene rápidamente las hemorragias. Reduce la hemorragia intraoperatoria y el tiempo de la cirugía.

No es tóxica, ni alérgica, ni inmunógena, ni pirogénica. Ya está esterilizado con rayos gamma, por lo que no es necesario volver a esterilizarlo. Está disponible en un cómodo blíster/sobre estéril listo para romperse y, a diferencia de muchos agentes hemostáticos, no requiere condiciones especiales de almacenamiento. La porosidad uniforme de la esponja garantiza una hemostasia favorable. Absorbe aproximadamente de 40 a 50 veces su peso de agua/sangre y se adhiere fácilmente al lugar de la hemorragia. Cuando se implanta en el cuerpo, se absorbe completamente en 3-4 semanas, sin residuos ni encapsulación.



<b>Número de Referencia</b>	<b>Nombre</b>	<b>Especificación</b>	<b>Unidades/Paquete</b>
E91018050	Esponja de gelatina	80mm x 50mm x 1mm	20 Piezas estériles
E91017050	Esponja de gelatina	70mm x 50mm x 1mm	20 Piezas estériles
E91048050	Esponja de Gelatina Bilateral	80mm x 50mm x 4mm	10 Piezas estériles
E91048025	Esponja de Gelatina Unilateral	80mm x 25mm x 4mm	10 Piezas estériles
E91078020	Esponja de Gelatina	60mm x 20mm x 7mm	10 Piezas estériles
E91078015	Esponja de Gelatina Nasal	80mm x 15mm x 7mm	10 Piezas estériles
E91078025	Esponja de Gelatina Gyanec	80mm x 25mm x 7mm	10 Piezas estériles
E91072020	Esponja de Gelatina	20mm x 20mm x 7mm	10 Piezas estériles
E91108050	Esponja de Gelatina	80mm x 50mm x 10mm	10 Piezas estériles
E91107050	Esponja de Gelatina	70mm x 50mm x 10mm	10 Piezas estériles
E91108040	Esponja de Gelatina Sterifen	80mm x 40mm x 10mm	10 Piezas estériles
E91108020	Esponja de Gelatina Strip	80mm x 20mm x 10mm	10 Piezas estériles
E911010	Esponja de Gelatina Dental	10mm x 10mm x 10mm	32 Piezas estériles
E911030	Esponja de Gelatina Dial	30mm x 30mm x 10mm	10 Piezas estériles
E9110120	Esponja de Gelatina 120	120mm x 100mm x 10mm	2 Piezas estériles
E9110125	Esponja de Gelatina	125mm x 80mm x 10mm	2 Piezas estériles
E9110250	Esponja de Gelatina 250	250mm x 80mm x 10mm	2 Piezas estériles
E9105200	Esponja de Gelatina Film	200mm x 70mm x 0.5mm	10 Piezas estériles
E910203	Esponja de Gelatina MicroSponge	3mm x 2mm x 2mm	200 Piezas estériles
E910404	Esponja de Gelatina MicroSponge	4mm x 4mm x 4mm	100 Piezas estériles
E918005	Esponja de Gelatina Tampón Nasal	5mm Dia x 80mm	10 Piezas estériles
E918030	Esponja de Gelatina Tampón Anal	30mm Dia x 80mm	6 Piezas estériles
E9101	Gelatina en polvo	1 Gram	6 Piezas estériles

## CONTACTO DE LA EMPRESA



**OFICINA**

**Matriz Monterrey**

**Paseo del Arroyo #3708 Col. Del Paseo Residencial,  
Monterrey, N.L.**

**México CP 64920**

**Tel. (81) 8190-3276**

**Cel. 044 (811) 379 2017**

**Email: [ventas@ortolux.com](mailto:ventas@ortolux.com)**